

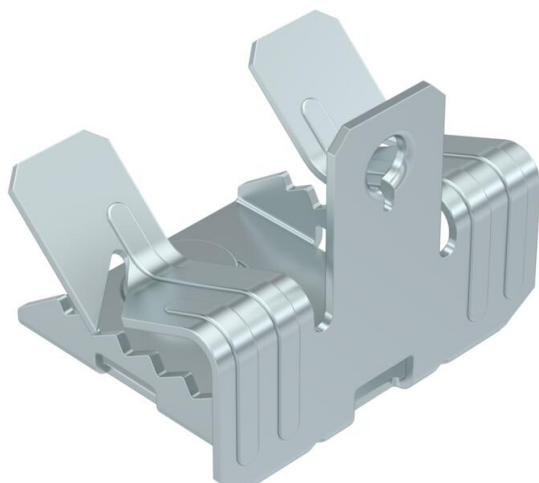
Scheda tecnica

Graffa di supporto, con bullone filettato inferiore

Codice articolo: 1488293



Graffa di supporto con bullone filettato M6 in basso per specifiche soluzioni di fissaggio. Fissaggio a putrella in acciaio tramite innesto.



St Acciaio

ZL Lamella di zinco

Dati anagrafici

Codice articolo	1488293
Tipo	SCUTB 7-13 M6
Sigla 1	Clip per putrella
Sigla 2	con bullone filettato M6x9mm
Produttore	OBO
Dimensione	7-13mm
Colore	zinco
Materiale	Acciaio
Super-ficie	Lamella di zinco
Norma per superfici	
Unità VK più piccola	100
Unità	Pezzo
Peso	2,9 kg
Unità di peso	kg/100 pz.

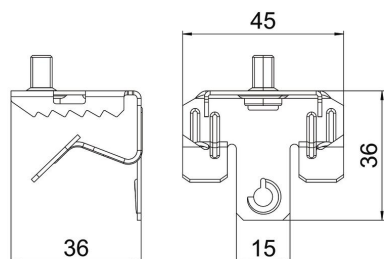
Scheda tecnica

Graffa di supporto, con bullone filettato inferiore

Codice articolo: 1488293



Misure



Lunghezza	36 mm
Larghezza	45 mm
Altezza	36 mm
Dimensione L	36 mm

Dati tecnici

Tipo/componenti di collegamento	Filettatura
Tipo di fissaggio	raccordo
Carico di rottura	0,45 kN
Spessore flangia F max	13 mm
Spessore flangia F min.	7 mm
Filettatura	M6 x 9 mm
Filettatura metrica	6
Cerniera regolabile	no
Con cerniera	no