

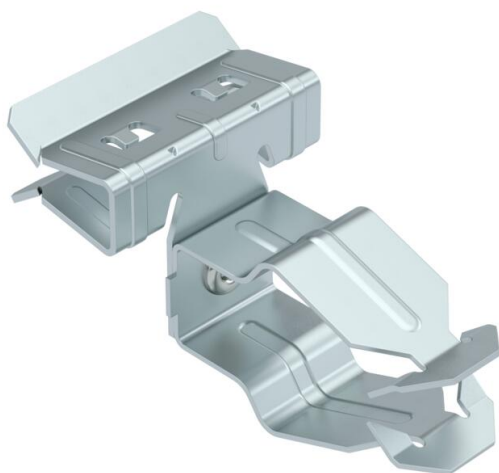
Scheda tecnica

Graffa di supporto, con morsetto tubo laterale

Codice articolo: 1488425



Clip per putrella, adatta per fissaggio tubo. Morsetto per fissaggio tubo aperto, laterale. Fissaggio a putrella in acciaio tramite innesto.



St	Acciaio
ZL	Lamella di zinco

Dati anagrafici

Codice articolo	1488425
Tipo	SCHPO 4-10 D32
Sigla 1	Clip per putrella
Sigla 2	per tubo Ø 32mm, inferiore
Produttore	OBO
Dimensione	4-10mm
Colore	zinco
Materiale	Acciaio
Super- ficie	Lamella di zinco
Norma per superfici	
Unità VK più piccola	50
Unità	Pezzo
Peso	3 kg
Unità di peso	kg/100 Pz.

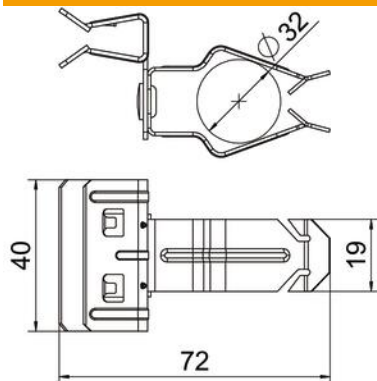
Scheda tecnica

Graffa di supporto, con morsetto tubo laterale

Codice articolo: 1488425



Misure



Lunghezza	72 mm
Larghezza	40 mm
Altezza	40 mm
Dimensione L	72 mm
Maß W	40 mm

Dati tecnici

Tipo/componenti di collegamento	Tubo/cavo
Tipo di fissaggio	raccordo
Carico di rottura	0,11 kN
Spessore flangia F max	10 mm
Spessore flangia F min.	4 mm
Diametro tubo/cavo max	35 mm
Diametro tubo/cavo min.	30 mm
Cerniera regolabile	no
Con cerniera	no