

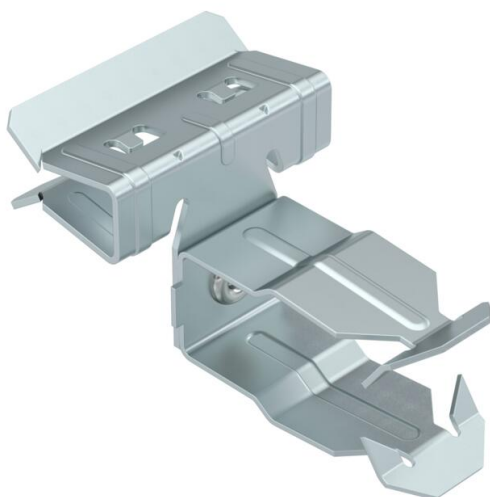
# Scheda tecnica

## Graffa di supporto, con morsetto tubo laterale

Codice articolo: 1488423



Clip per putrella, adatta per fissaggio tubo. Morsetto per fissaggio tubo aperto, laterale. Fissaggio a putrella in acciaio tramite innesto.



St	Acciaio
ZL	Lamella di zinco

### Dati anagrafici

Codice articolo	1488423
Tipo	SCHPO 4-10 D25
Sigla 1	Clip per putrella
Sigla 2	per tubo Ø 25mm, inferiore
Produttore	OBO
Dimensione	4-10mm
Colore	zinco
Materiale	Acciaio
Super-ficie	Lamella di zinco
Norma per superfici	
Unità VK più piccola	50
Unità	Pezzo
Peso	3,2 kg
Unità di peso	kg/100 Pz.

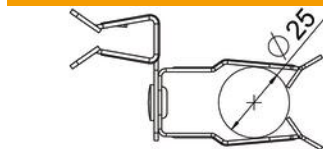
# Scheda tecnica

## Graffa di supporto, con morsetto tubo laterale

Codice articolo: 1488423



### Misure



Lunghezza	67 mm
Larghezza	40 mm
Altezza	38 mm
Dimensione L	67 mm
Maß W	40 mm

### Dati tecnici

Tipo/componenti di collegamento	Tubo/cavo
Tipo di fissaggio	raccordo
Carico di rottura	0,11 kN
Spessore flangia F max	10 mm
Spessore flangia F min.	4 mm
Diametro tubo/cavo max	30 mm
Diametro tubo/cavo min.	22 mm
Cerniera regolabile	no
Con cerniera	no