

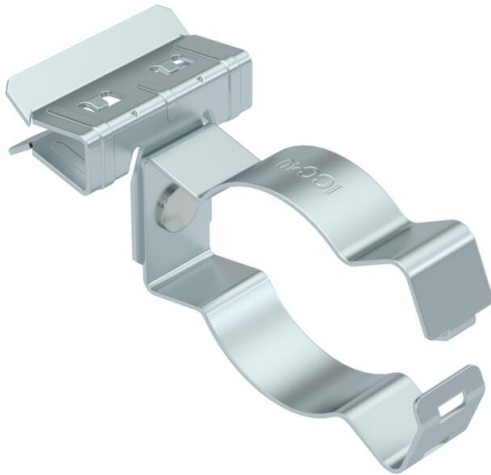
# Technisches Datenblatt

## Trägerklammer, mit Rohraufnahme seitlich

Artikelnummer: 1488353



Trägerklammer zum Montieren von Rohren. Geschlossene Rohraufnahme seitlich. Befestigung an Stahlträgern durch Aufschlagen.



**St** Stahl

**ZL** Zinklamelle

### Stammdaten

Artikelnummer	1488353
Typ	SCHPC 4-10 D40
Bezeichnung 1	Trägerklammer
Bezeichnung 2	mit Rohraufnahme 36-40 mm
Hersteller	OBO
Dimension	4-10mm
Farbe	zink
Werkstoff	Stahl
Oberfläche	Zinklamelle
Oberflächennorm	
Kleinste VK-Einheit	50
Mengeneinheit	Stück
Gewicht	4,8 kg
Gewichtseinheit	kg/100 St.

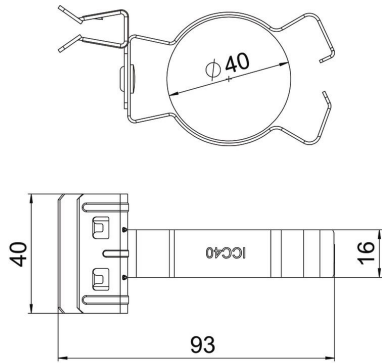
# Technisches Datenblatt

## Trägerklammer, mit Rohraufnahme seitlich

Artikelnummer: 1488353



### Abmessungen



Länge	93 mm
Breite	40 mm
Höhe	47 mm
Maß L	93 mm
Maß W	40 mm

### Technische Daten

Anschlussart/-bauteil	Rohr/Kabel
Befestigungsart	klemmen
Bruchlast	0,45 kN
Flanschdicke F max.	10 mm
Flanschdicke F min.	4 mm
Rohr-/Kabeldurchmesser max.	40 mm
Rohr-/Kabeldurchmesser min.	36 mm
Scharnier justierbar	nein
Scharnierend	nein