

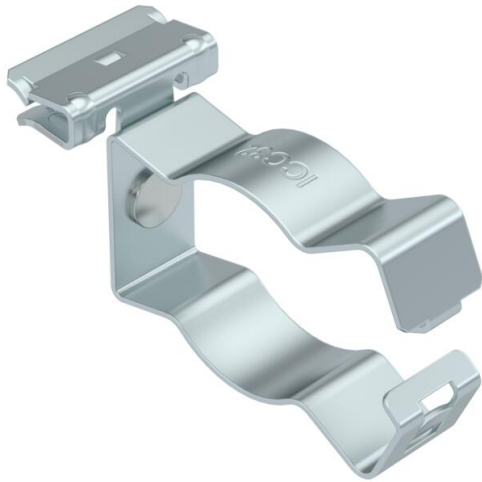
# Technisches Datenblatt

## Trägerklammer, mit Rohraufnahme seitlich

Artikelnummer: 1488345



Trägerklammer zum Montieren von Rohren. Geschlossene Rohraufnahme seitlich. Befestigung an Stahlträgern durch Aufschlagen.



**St** Stahl

**ZL** Zinklamelle

### Stammdaten

Artikelnummer	1488345
Typ	SCHPC 1,5-4 D32
Bezeichnung 1	Trägerklammer
Bezeichnung 2	mit Rohraufnahme 30-32 mm
Hersteller	OBO
Dimension	1,5-4mm
Farbe	zink
Werkstoff	Stahl
Oberfläche	Zinklamelle
Oberflächennorm	
Kleinste VK-Einheit	50
Mengeneinheit	Stück
Gewicht	3,85 kg
Gewichtseinheit	kg/100 St.

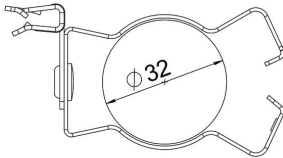
# Technisches Datenblatt

## Trägerklammer, mit Rohraufnahme seitlich

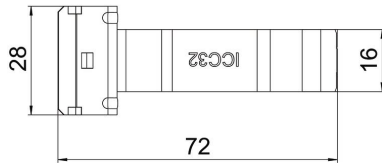
Artikelnummer: 1488345



### Abmessungen



Länge	72 mm
Breite	28 mm
Höhe	40 mm
Maß L	72 mm
Maß W	28 mm



### Technische Daten

Anschlussart/-bauteil	Rohr/Kabel
Befestigungsart	klemmen
Bruchlast	0,45 kN
Flanschdicke F max.	4 mm
Flanschdicke F min.	1,5 mm
Rohr-/Kabeldurchmesser max.	32 mm
Rohr-/Kabeldurchmesser min.	30 mm
Scharnier justierbar	nein
Scharnierend	nein