

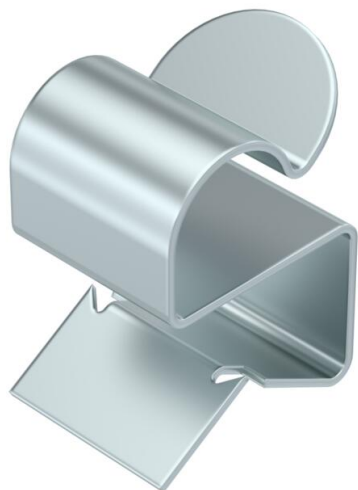
Scheda tecnica

Graffa di supporto per cavi

Codice articolo: 1488515



Clip per putrella, adatta al fissaggio del cavo. Morsetto fissaggio cavo, aperto lateralmente. Fissaggio a putrella in acciaio tramite innesto.



St Acciaio

ZL Lamella di zinco

Dati anagrafici

Codice articolo	1488515
Tipo	SCC 7,5-12 D11
Sigla 1	Clip per putrella
Sigla 2	per cavo, Ø 10-11mm
Produttore	OBO
Dimensione	7,5-12mm
Colore	zinco
Materiale	Acciaio
Super- ficie	Lamella di zinco
Norma per superfici	
Unità VK più piccola	100
Unità	Pezzo
Peso	0,7 kg
Unità di peso	kg/100 pz.

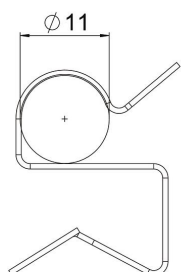
Scheda tecnica

Graffa di supporto per cavi

Codice articolo: 1488515



Misure



Lunghezza	19 mm
Larghezza	14 mm
Altezza	24 mm
Maß W	14 mm

Dati tecnici

Tipo/componenti di collegamento	Tubo/cavo
Tipo di fissaggio	raccordo
Spessore flangia F max	12 mm
Spessore flangia F min.	7,5 mm
Diametro tubo/cavo max	11 mm
Diametro tubo/cavo min.	10 mm
Cerniera regolabile	no
Con cerniera	no