

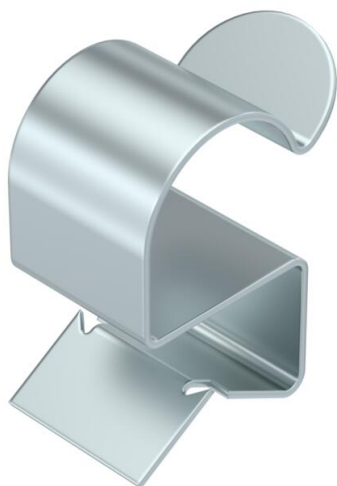
Scheda tecnica

Graffa di supporto per cavi

Codice articolo: 1488505



Clip per putrella, adatta al fissaggio del cavo. Morsetto fissaggio cavo, aperto lateralmente. Fissaggio a putrella in acciaio tramite innesto.



St Acciaio

ZL Lamella di zinco

Dati anagrafici

Codice articolo	1488505
Tipo	SCC 4-7,5 D30
Sigla 1	Clip per putrella
Sigla 2	per cavo, Ø 25-30mm
Produttore	OBO
Dimensione	4-7,5mm
Colore	zinco
Materiale	Acciaio
Super- ficie	Lamella di zinco
Norma per superfici	
Unità VK più piccola	100
Unità	Pezzo
Peso	1,1 kg
Unità di peso	kg/100 pz.

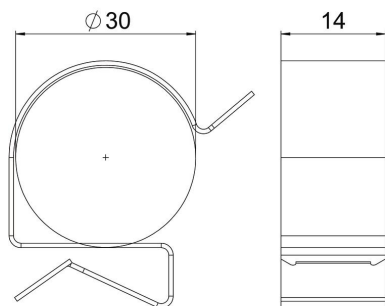
Scheda tecnica

Graffa di supporto per cavi

Codice articolo: 1488505



Misure



Lunghezza	33 mm
Larghezza	14 mm
Altezza	33 mm
Maß W	14 mm

Dati tecnici

Tipo/componenti di collegamento	Tubo/cavo
Tipo di fissaggio	raccordo
Spessore flangia F max	7,5 mm
Spessore flangia F min.	4 mm
Diametro tubo/cavo max	30 mm
Diametro tubo/cavo min.	25 mm
Cerniera regolabile	no
Con cerniera	no