

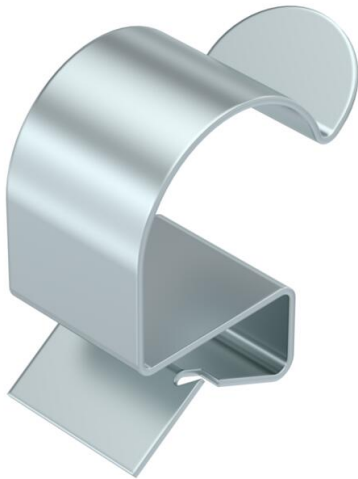
# Technisches Datenblatt

## Trägerklammer für Kabel

Artikelnummer: 1488501



Trägerklammer zum Montieren von Kabeln. Offene Kabelaufnahme seitlich. Befestigung an Stahlträgern durch Aufschlagen.



**St** Stahl

**ZL** Zinklamelle

### Stammdaten

Artikelnummer	1488501
Typ	SCC 4-7,5 D24
Bezeichnung 1	Trägerklammer
Bezeichnung 2	für Kabel, 19-24mm
Hersteller	OBO
Dimension	4-7,5mm
Farbe	zink
Werkstoff	Stahl
Oberfläche	Zinklamelle
Oberflächennorm	
Kleinste VK-Einheit	100
Mengeneinheit	Stück
Gewicht	0,9 kg
Gewichtseinheit	kg/100 St.

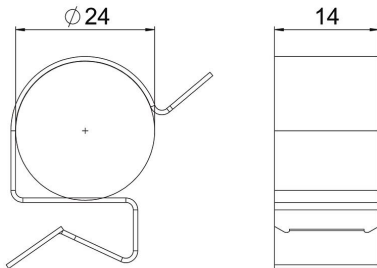
# Technisches Datenblatt

## Trägerklammer für Kabel

Artikelnummer: 1488501



### Abmessungen



Länge	28 mm
Breite	14 mm
Höhe	29 mm
Maß W	14 mm

### Technische Daten

Anschlussart/-bauteil	Rohr/Kabel
Befestigungsart	klemmen
Flanschdicke F max.	7,5 mm
Flanschdicke F min.	4 mm
Rohr-/Kabeldurchmesser max.	24 mm
Rohr-/Kabeldurchmesser min.	19 mm
Scharnier justierbar	nein
Scharnierend	nein