

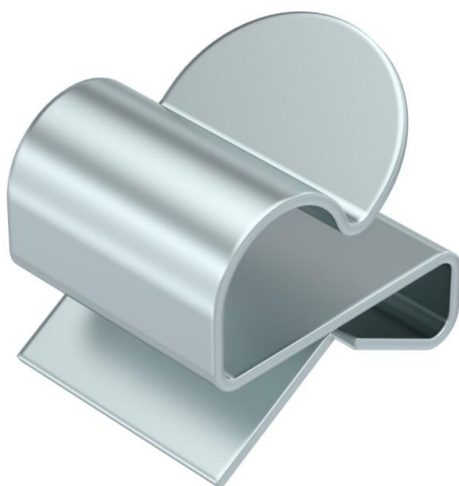
Scheda tecnica

Graffa di supporto per cavi

Codice articolo: 1488455



Clip per putrella, adatta al fissaggio del cavo. Morsetto fissaggio cavo, aperto lateralmente. Fissaggio a putrella in acciaio tramite innesto.



St Acciaio

ZL Lamella di zinco

Dati anagrafici

Codice articolo	1488455
Tipo	SCC 1-4 D9
Sigla 1	Clip per putrella
Sigla 2	per cavo, Ø 8-9mm
Produttore	OBO
Dimensione	1-4mm
Colore	zinco
Materiale	Acciaio
Super-ficie	Lamella di zinco
Norma per superfici	
Unità VK più piccola	100
Unità	Pezzo
Peso	0,45 kg
Unità di peso	kg/100 pz.

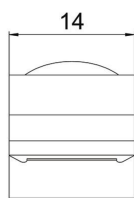
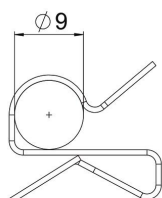
Scheda tecnica

Graffa di supporto per cavi

Codice articolo: 1488455



Misure



Lunghezza	17 mm
Larghezza	14 mm
Altezza	16 mm
Maß W	14 mm

Dati tecnici

Tipo/componenti di collegamento	Tubo/cavo
Tipo di fissaggio	raccordo
Spessore flangia F max	4 mm
Spessore flangia F min.	1 mm
Diametro tubo/cavo max	9 mm
Diametro tubo/cavo min.	8 mm
Cerniera regolabile	no
Con cerniera	no