

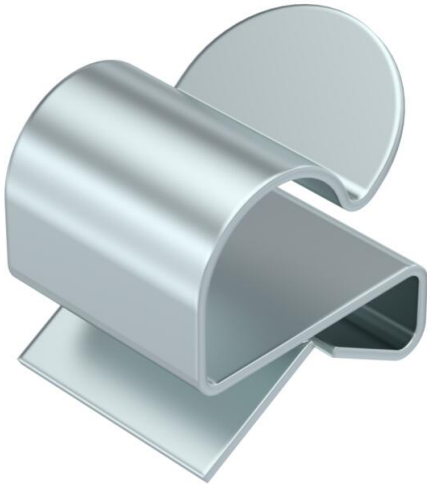
# Technisches Datenblatt

## Trägerklammer für Kabel

Artikelnummer: 1488457



Trägerklammer zum Montieren von Kabeln. Offene Kabelaufnahme seitlich. Befestigung an Stahlträgern durch Aufschlagen.



**St** Stahl

**ZL** Zinklamelle

### Stammdaten

Artikelnummer	1488457
Typ	SCC 1-4 D11
Bezeichnung 1	Trägerklammer
Bezeichnung 2	für Kabel, 10-11mm
Hersteller	OBO
Dimension	1-4mm
Farbe	zink
Werkstoff	Stahl
Oberfläche	Zinklamelle
Oberflächennorm	
Kleinste VK-Einheit	100
Mengeneinheit	Stück
Gewicht	0,5 kg
Gewichtseinheit	kg/100 St.

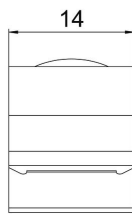
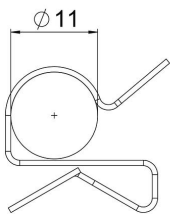
# Technisches Datenblatt

## Trägerklammer für Kabel

Artikelnummer: 1488457



### Abmessungen



Länge	19 mm
Breite	14 mm
Höhe	17 mm
Maß W	14 mm

### Technische Daten

Anschlussart/-bauteil	Rohr/Kabel
Befestigungsart	klemmen
Flanschdicke F max.	4 mm
Flanschdicke F min.	1 mm
Rohr-/Kabeldurchmesser max.	11 mm
Rohr-/Kabeldurchmesser min.	10 mm
Scharnier justierbar	nein
Scharnierend	nein