

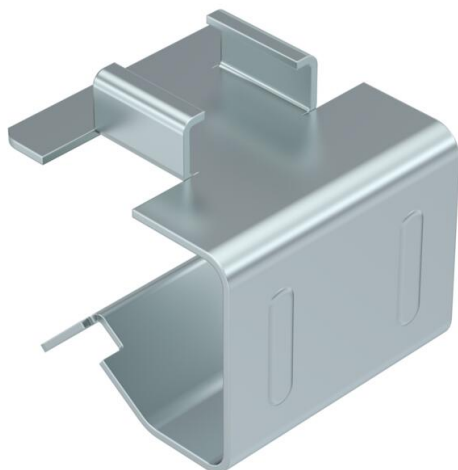
Scheda tecnica

Parte femmina per graffa di supporto SCC

Codice articolo: 1488611



Adattatore per l'alloggiamento di graffe di supporto tipo SCC (spessore flangia 1-4 mm). Fissaggio a putrella in acciaio tramite innesto.



St Acciaio

ZL Lamella di zinco

Dati anagrafici

Codice articolo	1488611
Tipo	SCCA 16-20
Sigla 1	Adattatore
Sigla 2	per SCC 1-4
Produttore	OBO
Dimensione	16-20mm
Colore	zinco
Materiale	Acciaio
Super- ficie	Lamella di zinco
Norma per superfici	
Unità VK più piccola	100
Unità	Pezzo
Peso	1,7 kg
Unità di peso	kg/100 pz.

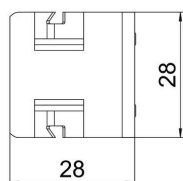
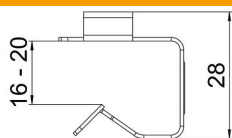
Scheda tecnica

Parte femmina per graffa di supporto SCC

Codice articolo: 1488611



Misure



Lunghezza	28 mm
Larghezza	28 mm
Altezza	28 mm
Dimensione L	14 mm

Dati tecnici

Tipo/componenti di collegamento	altro
Tipo di fissaggio	raccordo
Spessore flangia F max	20 mm
Spessore flangia F min.	16 mm
Cerniera regolabile	no
Con cerniera	no