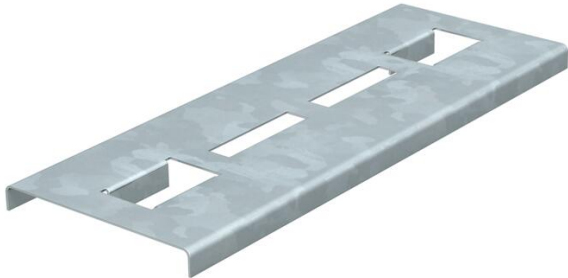


Scheda tecnica

Piastra di appoggio piolo per mantenimento funzionale FS



Codice articolo: 6222951



Piastre di appoggio piolo per l'aumento della superficie di appoggio per i cavi in pezzi stampati per i tipi di posa con passerelle per il mantenimento funzionale secondo DIN 4102 parte 12. Affinché i cavi per il mantenimento funzionale abbiano la maggior superficie di appoggio possibile nei pezzi stampati della passerella, è necessario utilizzare piastra di appoggio piolo. Le piastre di appoggio piolo vengono posate solo non fissate sui pioli dei pezzi stampati per passerelle. Le sporgenze rivolte verso il basso impediscono lo scivolamento. Per passerelle con larghezza di 300 mm



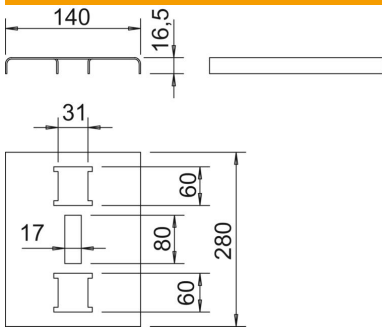
St Acciaio

FS zincato in continuo

Dati anagrafici

Codice articolo	6222951
Tipo	SAB30 FS
Sigla 1	Piastra supporto pioli
Sigla 2	per mantenimento funzionale
Produttore	OBO
Dimensione	280x140x16,5
Colore	zinco
Materiale	Acciaio
Superficie	zincato in continuo
Norma per superfici	DIN EN 10346
Unità VK più piccola	25
Unità	Pezzo
Peso	50 kg
Unità di peso	kg/100 pz.
Impronta CO2 (GWP) dalla culla al cancello	1,5085 kg CO2e / 1 Pezzo

Misure



Larghezza	280 mm
Altezza	16,5 mm
Dimensione a	60 mm
Dimensione B	280 mm
Dimensione b	80 mm

Scheda tecnica

Piastra di appoggio piolo per mantenimento funzionale FS

Codice articolo: 6222951



Dati tecnici

Mantenimento funzionale	si
Spessore materiale	1,5 mm
Con foratura	si
Acciaio inossidabile, decapato	no
Versione a grande portata	no