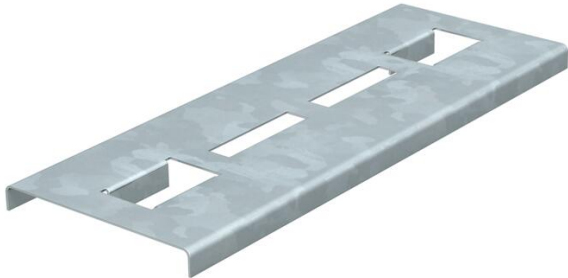


Fiche technique

Tôle de support pour échelons pour maintien en fonction FS

Référence: 6222951



Tôles supports d'échelon pour extension de la surface d'appui destinée aux câbles, dans des éléments préformés pour les types de pose avec échelles à câbles pour le maintien en fonction selon DIN 4102 partie 12. Utiliser les tôles support d'échelon afin que le câble résistant au feu dispose de la plus grande surface d'appui possible dans les éléments préformés d'échelles à câbles. Les tôles supports d'échelon sont simplement posées sur les échelons des éléments préformés de l'échelle à câbles. Les ergots orientés vers le bas les empêchent de glisser.
Pour échelle à câbles de 300 mm de largeur



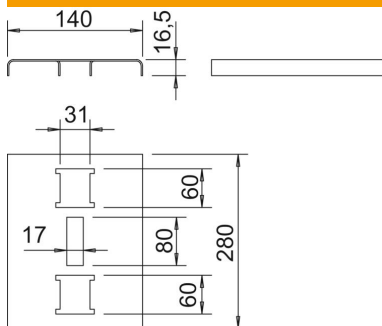
St Acier

FS galvanisé par bande

Données de base

Référence	6222951
Type	SAB30 FS
Désignation 1	Tôle de support pour échelons
Désignation 2	pour maintien en fonction
Fabricant	OBO
Dimension	280x140x16,5
Couleur	zinc
Matériau	Acier
Surface	galvanisé par bande
Norme de surface	DIN EN 10346
Unité d'emballage minimale	25
Unité de quantité	pc
Poids	50 kg
Unité de poids	kg/100 pc
Empreinte CO2 (GWP) du berceau à la porte	1,5085 kg CO2e / 1 Pièce

Dimensions



Largeur	280 mm
Hauteur	16,5 mm
Cote a	60 mm
Cote B	280 mm
Cote b	80 mm

Fiche technique

Tôle de support pour échelons pour maintien en fonction
FS

Référence: 6222951



Caractéristiques techniques

Maintien en fonction	oui
Épaisseur du matériau	1,5 mm
Avec perforation	oui
Acier inoxydable, teint	non
Modèle longue portée	non