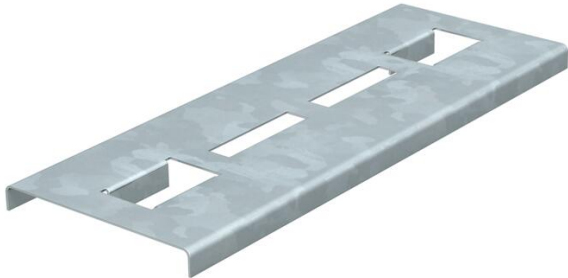


# Fiche technique

## Tôle de support pour échelons pour maintien en fonction FS

Référence: 6222943



Tôles supports d'échelon pour extension de la surface d'appui destinée aux câbles, dans des éléments préformés pour les types de pose avec échelles à câbles pour le maintien en fonction selon DIN 4102 partie 12. Utiliser les tôles support d'échelon afin que le câble résistant au feu dispose de la plus grande surface d'appui possible dans les éléments préformés d'échelles à câbles. Les tôles supports d'échelon sont simplement posées sur les échelons des éléments préformés de l'échelle à câbles. Les ergots orientés vers le bas les empêchent de glisser.  
Pour échelle à câbles de 200 mm de largeur



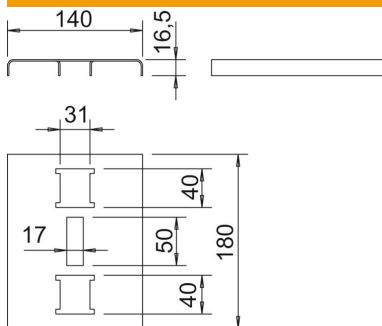
**St** Acier

**FS** galvanisé par bande

### Données de base

Référence	6222943
Type	SAB20 FS
Désignation 1	Tôle de support pour échelons
Désignation 2	pour maintien en fonction
Fabricant	OBO
Dimension	180x140x16,5
Couleur	zinc
Matériau	Acier
Surface	galvanisé par bande
Norme de surface	DIN EN 10346
Unité d'emballage minimale	25
Unité de quantité	pc
Poids	31 kg
Unité de poids	kg/100 pc
Empreinte CO2 (GWP) du berceau à la porte	0,9309 kg CO2e / 1 Pièce

### Dimensions



Largeur	180 mm
Hauteur	16,5 mm
Cote a	40 mm
Cote B	180 mm
Cote b	50 mm

# Fiche technique

Tôle de support pour échelons pour maintien en fonction  
FS

Référence: 6222943



## Caractéristiques techniques

Maintien en fonction	oui
Épaisseur du matériau	1,5 mm
Avec perforation	oui
Acier inoxydable, teint	non
Modèle longue portée	non