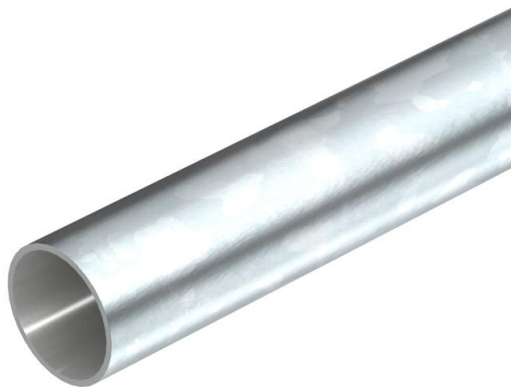


Scheda tecnica

Tubo in acciaio, ad innesto, zincato galvanicamente

Codice articolo: 2046846



Tubo ad innesto, per l'installazione elettrica secondo EN 61386-1, per la protezione meccanica di cavi e conduttori.

Superficie interna priva di residui di lavorazione. Classe di protezione contro la corrosione 2 (media).



St Acciaio

G zincato galvanicamente

Dati anagrafici

Codice articolo	2046846
Tipo	S63W G
Sigla 1	Tubo a innesto
Sigla 2	senza filettatura
Produttore	OBO
Dimensione	Ø63, 3000mm
Materiale	Acciaio
Superficie	zincato galvanicamente
Norma per superfici	EN ISO 19598 / EN ISO 4042
Unità VK più piccola	9
Unità	Metro
Peso	223 kg
Unità di peso	kg/100 m
Impronta CO2 (GWP) dalla culla al cancello	4,2397 kg CO2e / 1 Metro

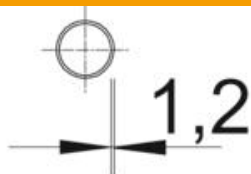
Scheda tecnica

Tubo in acciaio, ad innesto, zincato galvanicamente

Codice articolo: 2046846



Misure



Lunghezza	3.000 mm
Dimensione D	63 mm
Dimensione L	3.000 mm
Dimensione m (mm)	M63
Dimensione t	1,2 mm

Scheda tecnica

Tubo in acciaio, ad innesto, zincato galvanicamente

Codice articolo: 2046846



Dati tecnici

A parete	si
Versione tubi	rigido senza filetto
Applicazione a calcestruzzo	si
Comportamento di flessione	starr
Resistenza alla compressione	pesante (1250 N)
Temperatura di utilizzo max	+ 400 °C
Temperatura di utilizzo min.	- 45 °C
Installazione in intercapedini	si
Installazione sul legno	si
Installazione in terra	no
Installazione in esterno	no
Codice di classificazione	44571
Macchine e installazioni per impianti	no
Con manicotto	no
Superficie spazzolata	no
Superficie lucida	no
Resistenza all'impatto	pesante (2,0 kg/300 mm)
Range di temperatura di esercizio max	400 °C
Range di temperatura di esercizio min.	-45 °C
Installazione sotto pavimento (bitume, asfalto a caldo)	si
Installazione sotto pavimento (a raso)	si
Sottotraccia	si