

# Technisches Datenblatt

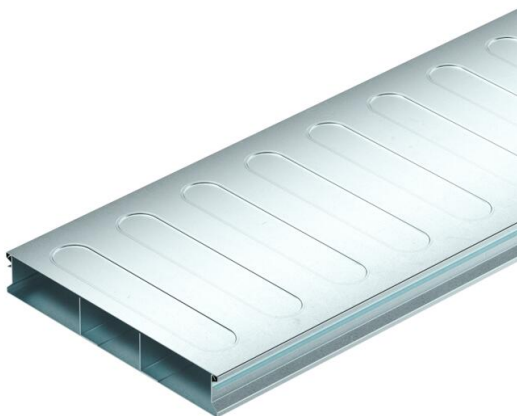
Unterflurkanal, 2-teilig, 3-zügig, Kanalhöhe 38 mm

Artikelnummer: 7400279



Unterflurkanal (2-teilig) zur Verlegung von Kabeln und Leitungen in estrichüberdeckten Unterflur-Systemen nach EN 50085-2-2. Abnehmbarer und durchgängig aufrastbarer Kanaldeckel. Mit Trennsteg im Kanalunterteil. Maximale Belastbarkeit bis 1,5 kN.

Die profilierten Seitenwände bieten eine Rastfunktion, um den Kanaldeckel auf das Kanalunterteil zu rasten. Die Versteifungssicken im Kanaldeckel dienen zur Stabilisierung.



St

Stahl

FS

bandverzinkt

## Stammdaten

Artikelnummer	7400279
Typ	S3 25038-2
Bezeichnung 1	Unterflurkanal, 2-teilig
Bezeichnung 2	3-zügig
Hersteller	OBO
Dimension	2000x250x38
Werkstoff	Stahl
Oberfläche	bandverzinkt
Oberflächennorm	DIN EN 10346
Kleinste VK-Einheit	2
Mengeneinheit	Meter
Gewicht	420,995 kg
Gewichtseinheit	kg/100 m
CO <sub>2</sub> Fußabdruck (GWP) Cradle-to-Gate	9,351 kg CO <sub>2</sub> e / 1 Meter

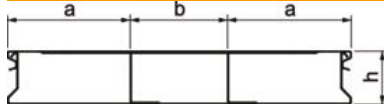
# Technisches Datenblatt

Unterflurkanal, 2-teilig, 3-zügig, Kanalhöhe 38 mm

Artikelnummer: 7400279



## Abmessungen



Länge	2.000 mm
Breite	250 mm
Höhe	38 mm
Maß a	90 mm
Maß b	70 mm
Maß h	38 mm

## Technische Daten

Anzahl der festen Trennwände	2
Anzahl der Züge	3 St.
Befestigungsart Montage-System	Boden
Bodenblech	ja
Einsatzbereich	estrichüberdeckt
Entkoppelbar	nein
Kanalbreite min.	250 mm
Kanalhöhe min.	38 mm
Nutzquerschnitt	8422 mm <sup>2</sup>
Oberteil abnehmbar	ja
Querschnitt Zug a	2962 mm <sup>2</sup>
Querschnitt Zug b	2498 mm <sup>2</sup>
Vertikale Last, große Fläche	bis 1.500 N