

Technisches Datenblatt

Edelstahlrohr V2A

Artikelnummer: 2046722



Elektroinstallationsrohr ohne Gewindeenden nach EN 61386-1, für den mechanischen Schutz von Kabeln und Leitungen. Mit gratfreier Innenwand. Korrosionsschutzklasse 4 (hoch).
Klassifikation gemäß DIN EN 61386-1: 555711404010



A2	Edelstahl, rostfrei
2B	blank, nachbehandelt

Stammdaten

Artikelnummer	2046722
Typ	S25W A2
Bezeichnung 1	Edelstahlrohr
Bezeichnung 2	ohne Gewinde
Hersteller	OBO
Dimension	Ø25, 3000mm
Werkstoff	Edelstahl, rostfrei 1.4301
Oberfläche	blank, nachbehandelt
Oberflächennorm	
Kleinste VK-Einheit	30
Mengeneinheit	Meter
Gewicht	59,2 kg
Gewichtseinheit	kg/100 m
CO ₂ Fußabdruck (GWP) Cradle-to-Gate	0,9673 kg CO ₂ e / 1 Meter

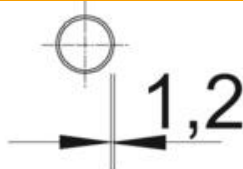
Technisches Datenblatt

Edelstahlrohr V2A

Artikelnummer: 2046722



Abmessungen



Länge	3.000 mm
Maß D	25 mm
Maß L	3.000 mm
Maß M	M25
Maß t	1 mm



Technische Daten

Aufputz	ja
Ausführung Rohre	starr ohne Gewinde
Betoninstallation	ja
Biegeverhalten	starr
Druckfestigkeit	sehr schwer (4000 N)
Gebrauchstemperatur max.	+ 400 °C
Gebrauchstemperatur min.	- 45 °C
Hohlwandinstallation	ja
Installation auf Holz	ja
Installation im Erdreich	ja
Installation im Freien	ja
Klassifizierungscode	55571
Maschinen und Anlageinstallation	ja
Oberfläche gebürstet	ja
Oberfläche poliert	nein
Schlagfestigkeit	sehr schwer (6,8/300 mm)
Temperatureinsatzbereich max.	400 °C
Temperatureinsatzbereich min.	-45 °C
Unterflurinstallation (Bitumen, Heißasphalt)	ja
Unterflurinstallation (Estrich)	ja
Unterputz	ja