

Fiche technique

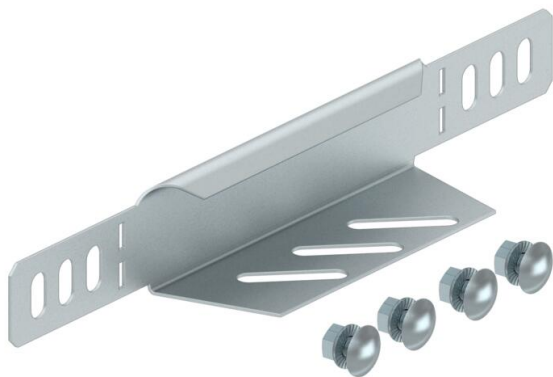
Équerre de réduction et tôle terminale 35 DD

Référence: 7107048



Équerre de réduction et tôle terminale pour chemins de câbles d'une hauteur d'aile de 35 mm.
À partir d'une largeur de 150 mm, une membrure inférieure avec une perforation est prévue.

Avec matériel de fixation en quantités nécessaires.



St Acier

DD galvanisé par bande zinc/aluminium, double trempage

Données de base

Référence	7107048
Type	RWEB 320 DD
Désignation 1	Equerre de réduction/embout
Désignation 2	pour chemin de câbles
Fabricant	OBO
Dimension	35x200
Couleur	zinc
Matériau	Acier
Surface	galvanisé par bande zinc/aluminium, double trempage
Norme de surface	DIN EN 10346
Unité d'emballage minimale	1
Unité de quantité	pc
Poids	12,3 kg
Unité de poids	kg/100 pc
Empreinte CO2 (GWP) du berceau à la porte	0,7052 kg CO2e / 1 Pièce

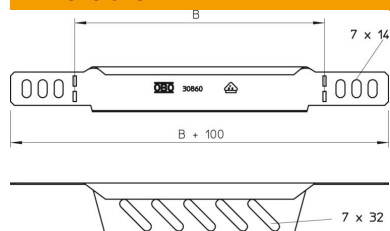
Fiche technique

Équerre de réduction et tôle terminale 35 DD

Référence: 7107048



Dimensions



Largeur	200 mm
Hauteur	35 mm
Épaisseur de tôle	1 mm
Cote B	200 mm

Caractéristiques techniques

Maintien en fonction	non
Acier inoxydable, teint	non