

# Fiche technique

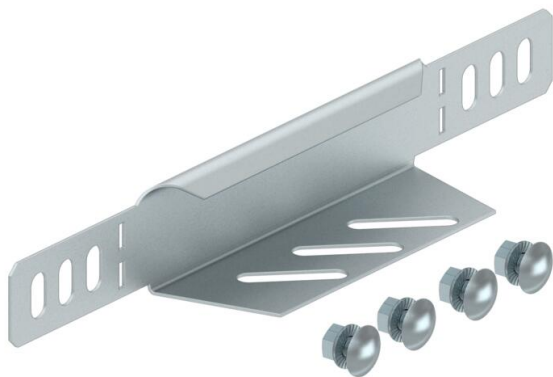
## Équerre de réduction et tôle terminale 35 DD

Référence: 7107013



Équerre de réduction et tôle terminale pour chemins de câbles d'une hauteur d'aile de 35 mm.  
À partir d'une largeur de 150 mm, une membrure inférieure avec une perforation est prévue.

Avec matériel de fixation en quantités nécessaires.



**St** Acier

**DD** galvanisé par bande zinc/aluminium, double trempage

### Données de base

Référence	7107013
Type	RWEB 310 DD
Désignation 1	Equerre de réduction/embout
Désignation 2	pour chemin de câbles
Fabricant	OBO
Dimension	35x100
Couleur	zinc
Matériau	Acier
Surface	galvanisé par bande zinc/aluminium, double trempage
Norme de surface	DIN EN 10346
Unité d'emballage minimale	1
Unité de quantité	pc
Poids	8,3 kg
Unité de poids	kg/100 pc
Empreinte CO2 (GWP) du berceau à la porte	0,4214 kg CO2e / 1 Pièce

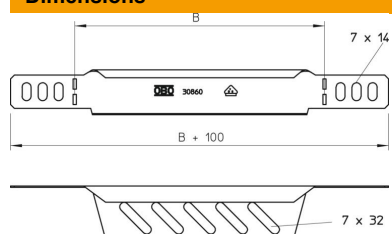
# Fiche technique

## Équerre de réduction et tôle terminale 35 DD

Référence: 7107013



### Dimensions



Largeur	100 mm
Hauteur	35 mm
Épaisseur de tôle	1 mm
Cote B	100 mm

### Caractéristiques techniques

Maintien en fonction	non
Acier inoxydable, teint	non