

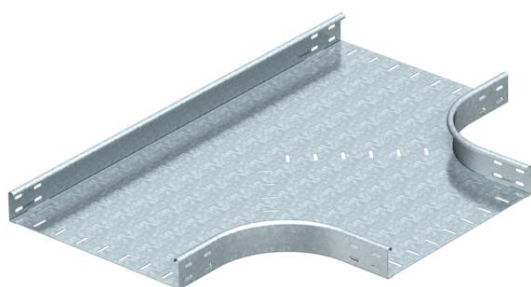
Scheda tecnica

Raccordo di derivazione a T 60 FT

Codice articolo: 7117396



Derivazione a T, orizzontale, per tutte le passerelle con bordo di 60 mm.
Accessorio in versione rotonda. Il raggio interno misura 150 mm. Tutti i lati sono della stessa larghezza della passerella portacavi.
I materiali di fissaggio devono essere ordinati separatamente.



St

Acciaio

FT

zincato a caldo per immersione

Dati anagrafici

Codice articolo	7117396
Tipo	RT 640 FT
Definizione 1	Raccordo di derivazione a T
Definizione 2	orizzontale, tipo rotondo
Produttore	OBO
Dimensionee	60x400
Materiale	Acciaio
Superficie	zincato a caldo per immersione
Norma per superfici	DIN EN ISO 1461
Unità VK più piccola	1
Unità	Pezzo
Peso	746 kg
Unità di peso	kg/100 Paio

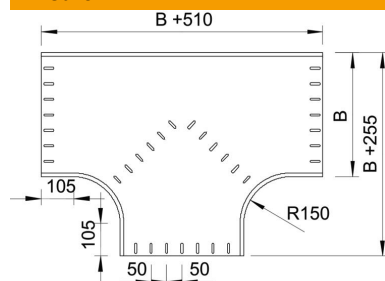
Scheda tecnica

Raccordo di derivazione a T 60 FT

Codice articolo: 7117396



Misure



Larghezza	400 mm
Larghezza	16 in
Altezza	60 mm
Dimensione B	400 mm
Dimensione R	150 mm

Dati tecnici

Piegatura (angolo)	90°
Versione connettore	senza connettore
Mantenimento funzionale	no
Foratura NATO	no
Deviazione di direzione	orizzontale
Acciaio inossidabile, decapato	no
Versione a grande portata	no
Tipo di giunto sistema portacavi	avvitato
Spessore longherone	1.25 mm