

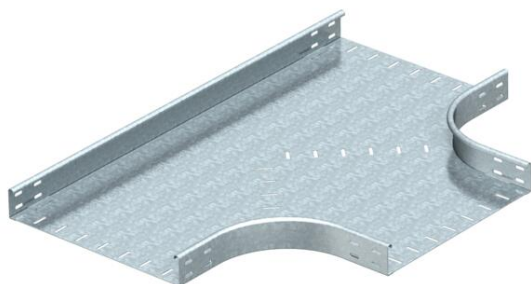
Fiche technique

Pièce en Té 60 FT

Référence: 7117396



Pièce en Té, horizontal, pour tous types de chemins de câbles d'une hauteur latérale de 60 mm.
Élément préformé, modèle rond. Le rayon intérieur de l'élément préformé est de 150 mm. Tous les côtés sont conçus pour la même largeur de chemins de câbles.
Les matériels de fixation doivent être commandés séparément.



St

acier

FT

galvanisé à chaud par trempage

Données de base

Référence	7117396
Type	RT 640 FT
Désignation 1	Té de dérivation
Désignation 2	horizontal, version ronde
Fabricant	OBO
Dimension	60x400
Matériau	acier
Surface	galvanisé à chaud par trempage
Norme de surface	DIN EN ISO 1461
Unité d'emballage minimale	1
Unité de mesure	Pièce
Poids	746 kg
Unité de poids	kg/100 paires

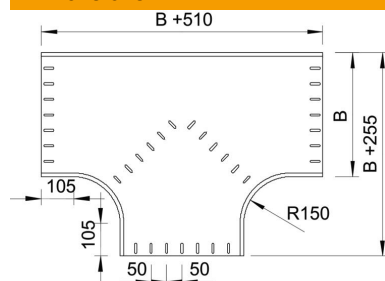
Fiche technique

Pièce en Té 60 FT

Référence: 7117396



Dimensions



Largeur	400 mm
Largeur	16 in
Hauteur	60 mm
Cote B	400 mm
Cote R	150 mm

Caractéristiques techniques

Courbe (angle)	90°
Version du connecteur	sans raccord
Sécurité de fonctionnement	non
Schéma de perçage NATO	non
Changement de direction	horizontal
Acier inoxydable, décapé	non
Modèle longue portée	non
Type de raccord du système de chemin de câble	vissé
Épaisseur de longeron	1,25 mm