

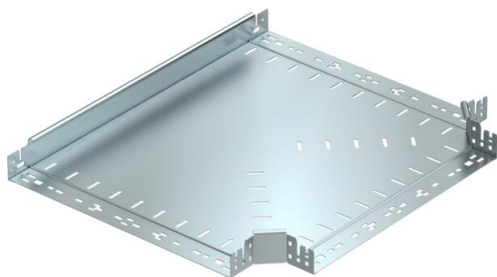
Scheda tecnica

Raccordo di derivazione a T Magic 60 FS

Codice articolo: 6041330



Raccordo di derivazione a T con sistema ad attacco rapido. Per tutti i tipi di passerelle portacavi con altezza del bordo pari a 60 mm.



St

Acciaio

FS

zincato in continuo

Dati anagrafici

Codice articolo	6041330
Tipo	RTM 650 FS
Definizione 1	Raccordo di derivazione a T
Definizione 2	con connettore rapido
Produttore	OBO
Dimensionee	60x500
Colore	zinco
Materiale	Acciaio
Superficie	zincato in continuo
Norma per superfici	DIN EN 10346
Unità VK più piccola	1
Unità	Pezzo
Peso	458.5 kg
Unità di peso	kg/100 Paio
Impronta CO2 (GWP) dalla culla al cancello	15,0176 kg CO2e / 1 Pezzo

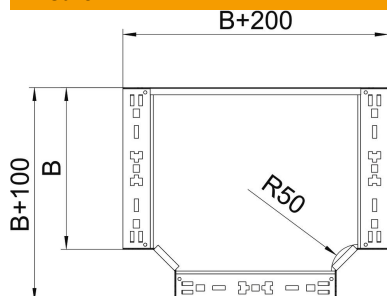
Scheda tecnica

Raccordo di derivazione a T Magic 60 FS

Codice articolo: 6041330



Misure



Larghezza	500 mm
Larghezza	20 in
Altezza	60 mm
Spessore lamiera	1.25 mm
Dimensione B	500 mm

Dati tecnici

Piegatura (angolo)	90°
Versione connettore	connettore integrato
Mantenimento funzionale	no
Foratura NATO	no
Deviazione di direzione	orizzontale
Acciaio inossidabile, decapato	no
Versione a grande portata	no
Tipo di giunto sistema portacavi	avvitato
Spessore longherone	1.25 mm