

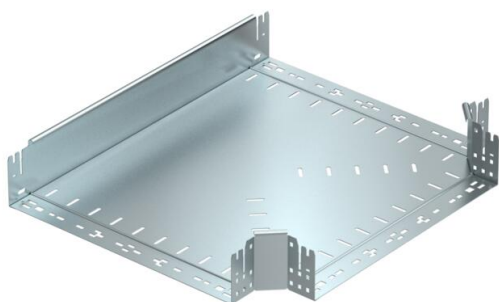
Scheda tecnica

Raccordo di derivazione a T Magic 110 FS

Codice articolo: 6042020



Raccordo di derivazione a T con sistema ad attacco rapido. Per tutti i tipi di passerelle portacavi con altezza del bordo pari a 110 mm.



St

Acciaio

FS

zincato in continuo

Dati anagrafici

Codice articolo	6042020
Tipo	RTM 150 FS
Definizione 1	Raccordo di derivazione a T
Definizione 2	con connettore rapido
Produttore	OBO
Dimensionee	110x500
Materiale	Acciaio
Superficie	zincato in continuo
Norma per superfici	DIN EN 10346
Unità VK più piccola	1
Unità	Pezzo
Peso	510.1 kg
Unità di peso	kg/100 Paio

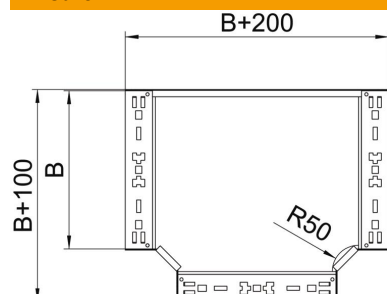
Scheda tecnica

Raccordo di derivazione a T Magic 110 FS

Codice articolo: 6042020



Misure



Larghezza	500 mm
Altezza	110 mm
Spessore lamiera	1.25 mm
Dimensione B	500 mm

Dati tecnici

Piegatura (angolo)	90°
Versione connettore	connettore integrato
Mantenimento funzionale	no
Foratura NATO	no
Deviazione di direzione	orizzontale
Acciaio inossidabile, decapato	no
Versione a grande portata	no
Tipo di giunto sistema portacavi	avvitato
Spessore longherone	1.25 mm