

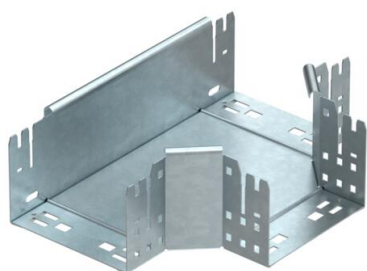
Scheda tecnica

Raccordo di derivazione a T Magic 110 FT

Codice articolo: 6042032



Raccordo di derivazione a T con sistema ad attacco rapido. Per tutti i tipi di passerelle portacavi con altezza del bordo pari a 110 mm.



St

Acciaio

FT

zincato a caldo per immersione

Dati anagrafici

Codice articolo	6042032
Tipo	RTM 115 FT
Definizione 1	Raccordo di derivazione a T
Definizione 2	con connettore rapido
Produttore	OBO
Dimensionee	110x150
Materiale	Acciaio
Superficie	zincato a caldo per immersione
Norma per superfici	DIN EN ISO 1461
Unità VK più piccola	1
Unità	Pezzo
Peso	157.9 kg
Unità di peso	kg/100 Paio

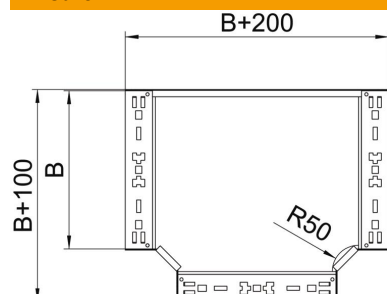
Scheda tecnica

Raccordo di derivazione a T Magic 110 FT

Codice articolo: 6042032



Misure



Larghezza	150 mm
Altezza	110 mm
Spessore lamiera	1.25 mm
Dimensione B	150 mm

Dati tecnici

Piegatura (angolo)	90°
Versione connettore	connettore integrato
Mantenimento funzionale	no
Foratura NATO	no
Deviazione di direzione	orizzontale
Acciaio inossidabile, decapato	no
Versione a grande portata	no
Tipo di giunto sistema portacavi	avvitato
Spessore longherone	1.25 mm