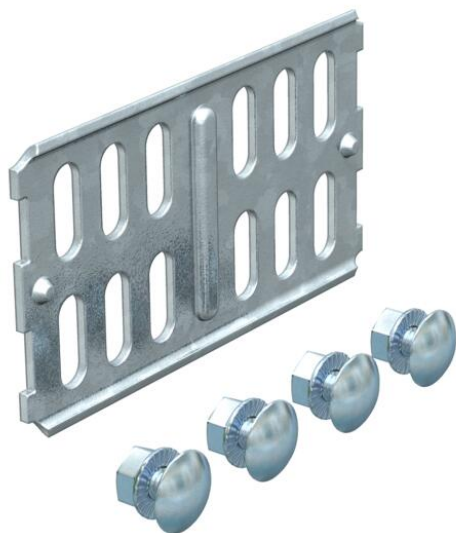


# Fiche technique

## Raccord droit FT

Référence: 6067603



Pour éclissages droits de chemins de câbles, de pièces de forme et de séparateurs (FT) d'une hauteur latérale de 60 mm.  
Avec matériel de fixation en quantités nécessaires.



|    |                                |
|----|--------------------------------|
| St | acier                          |
| FT | galvanisé à chaud par trempage |

### Données de base

|   |                                |
|---|--------------------------------|
| Référence                                 | 6067603                        |
| Type                                      | RLVK 60 FT                     |
| Désignation 1                             | Eclisse droite                 |
| Désignation 2                             | pour chemin de câbles          |
| Fabricant                                 | OBO                            |
| Dimension                                 | 60x100                         |
| Coloris                                   | zinc                           |
| Matériau                                  | acier                          |
| Surface                                   | galvanisé à chaud par trempage |
| Norme de surface                          | DIN EN ISO 1461                |
| Unité d'emballage minimale                | 10                             |
| Unité de mesure                           | Pièce                          |
| Poids                                     | 10,3 kg                        |
| Unité de poids                            | kg/100 paires                  |
| Empreinte CO2 (GWP) du berceau à la porte | 0,2598 kg CO2e / 1 Pièce       |

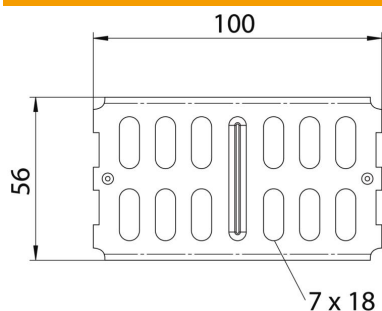
# Fiche technique

## Raccord droit FT

Référence: 6067603



### Dimensions



|                   |          |
|-------------------|----------|
| Dimension         | 200 x 56 |
| Longueur          | 100 mm   |
| Largeur           | 3,5 mm   |
| Hauteur           | 56 mm    |
| Hauteur           | 2 in     |
| Épaisseur de tôle | 2 mm     |

### Caractéristiques techniques

|   |                |
|---|----------------|
| Modèle  | Raccord droits |
| Sécurité de fonctionnement                            | non            |
| Convient pour chemin de câbles en treillis            | non            |
| Convient pour échelle à câbles                        | non            |
| Convient pour chemin de câbles                        | oui            |
| Convient pour hauteur du système de support de câbles | 60 mm          |
| Raccord articulé horizontal                           | non            |
| Raccord articulé vertical                             | non            |
| Acier inoxydable, décapé                              | non            |
| Type de raccordement                                  | Éclisse droite |