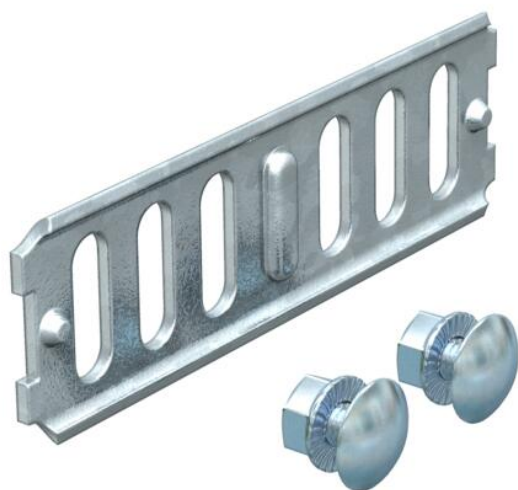


Scheda tecnica

Giunto longitudinale FS

Codice articolo: 6067085



Giunto per i collegamenti di elementi rettilinei e raccordi con 35 millimetri di altezza laterale.
Incluso viteria.



St Acciaio

FS zincato in continuo

Dati anagrafici

Codice articolo	6067085
Tipo	RLVK 35 FS
Sigla 1	Connettore lineare
Sigla 2	per passerella
Produttore	OBO
Dimensione	35x100
Colore	zinco
Materiale	Acciaio
Superficie	zincato in continuo
Norma per superfici	DIN EN 10346
Unità VK più piccola	10
Unità	Pezzo
Peso	5,1 kg
Unità di peso	kg/100 pz.
Impronta CO2 (GWP) dalla culla al cancello	0,1507 kg CO2e / 1 Pezzo

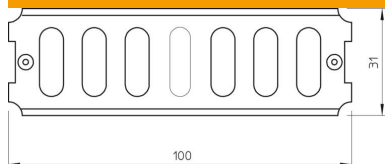
Scheda tecnica

Giunto longitudinale FS

Codice articolo: 6067085



Misure



Dimensioni	100 x 31
Lunghezza	100 mm
Larghezza	3,5 mm
Altezza	31 mm
Altezza	1 in
Spessore lamiera	2 mm

Dati tecnici

Versione	Giunzioni lineari
Mantenimento funzionale	no
Adatto per passerelle grigliate	no
Adatto per passerelle portacavi	no
Adatto per passerelle	sì
Adatto per sistemi portacavi con altezza pari a	35 mm
Giunto snodato orizzontale	no
Giunto snodato verticale	no
Acciaio inossidabile, decapato	no
Tipo di collegamento	Connettore a vite