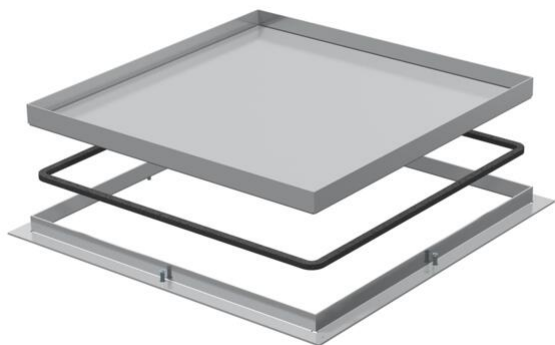


# Scheda tecnica

Cassetta telaio cieca, RK, dimensione nominale 350-3, acciaio inox

Codice articolo: 7406036



Cassetta telaio "cieca" per la realizzazione di un'apertura di ispezione a pavimento da installare su UZD350-3 in pavimenti trattati con qualsiasi tipo di lavaggio in ambienti interni. Adatta solo per pavimenti lisci.



**A2** Acciaio legato, INOX 1.4301

## Dati anagrafici

Codice articolo	7406036
Tipo	RK V3 20
Sigla 1	Cassetta telaio
Sigla 2	cieca
Produttore	OBO
Dimensione	383x383x20
Materiale	Acciaio, INOX 1.4301
Unità VK più piccola	1
Unità	Pezzo
Peso	765,6 kg
Unità di peso	kg/100 pz.
Impronta CO2 (GWP) dalla culla al cancello	29,3003 kg CO2e / 1 Pezzo

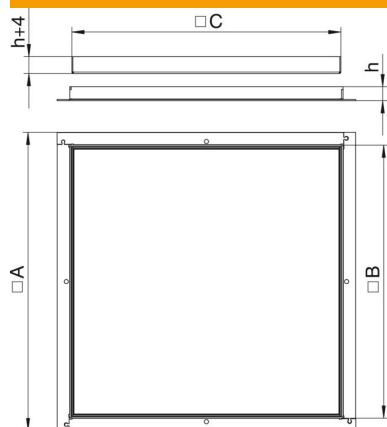
# Scheda tecnica

Cassetta telaio cieca, RK, dimensione nominale 350-3, acciaio inox

Codice articolo: 7406036



## Misure



Dimensione A	424 mm
Dimensione B	388 mm
Dimensione C	382 mm
Dimensione h	20 mm

## Dati tecnici

Numero delle uscite conduttori	0
Versione uscita cavo	Nessuna uscita cavo
Trattamento del pavimento	bagnato
Adatto per	Costruzione scatola sotto pavimento
Porta apparecchi per l'installazione di scatola porta apparecchi	no
Spessore rivestimento pavimento	18 mm