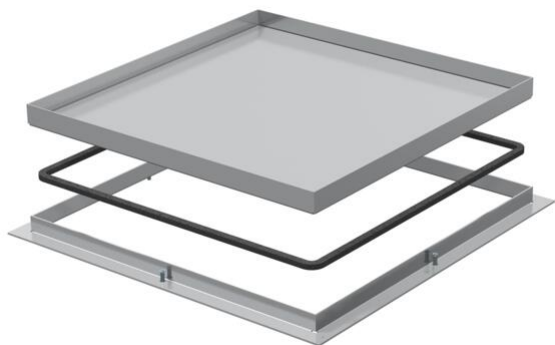


Scheda tecnica

Cassetta telaio cieca, RK, dimensione nominale 250-2, acciaio inox

Codice articolo: 7406012



Cassetta con telaio "cieca" per la realizzazione di un'apertura di ispezione a pavimento da installare su UZD250-3 in pavimenti trattati con qualsiasi tipo di lavaggio in ambienti interni. Adatto solo per pavimenti lisci.



A2 Acciaio, INOX 1.4301

Dati anagrafici

Codice articolo	7406012
Tipo	RK V2 25
Definizione 1	Cassetta telaio
Definizione 2	cieco
Produttore	OBO
Dimensionee	282x282x25
Materiale	Acciaio INOX 1.4301
Unità VK più piccola	1
Unità	Pezzo
Peso	458.3 kg
Unità di peso	kg/100 Paio
Impronta CO2 (GWP) dalla culla al cancello	20,3499 kg CO2e / 1 Pezzo

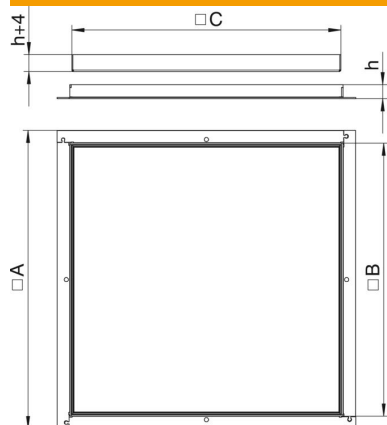
Scheda tecnica

Cassetta telaio cieca, RK, dimensione nominale 250-2, acciaio inox

Codice articolo: 7406012



Misure



Dimensione A	324 mm
Dimensione B	288 mm
Dimensione C	282 mm
Dimensione H	25 mm

Dati tecnici

Numero delle uscite cavi	0
Versione uscita cavo	Nessuna uscita cavo
Trattamento del pavimento	bagnato
Telai	Costruzione scatola sotto pavimento
Porta apparecchi per l'installazione di scatola porta apparecchi	no
Spessore rivestimento pavimento	23 mm