

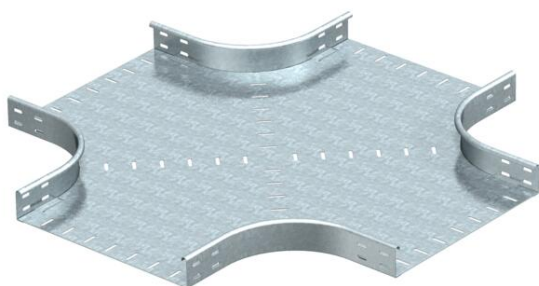
Scheda tecnica

Derivazione a croce 60 FT

Codice articolo: 7113501



Derivazione a croce, orizzontale, per tutti i tipi di passerelle con bordo di 60 mm. Accessorio in versione rotonda. Il raggio interno misura 150 mm. Tutti i lati sono adatti alla stessa larghezza delle passerelle.
I materiali di fissaggio devono essere ordinati separatamente.



St Acciaio

FT zincato a caldo per immersione

Dati anagrafici

Codice articolo	7113501
Tipo	RK 650 FT
Sigla 1	Derivazione a croce
Sigla 2	orizzontale, tipo rotondo
Produttore	OBO
Dimensione	60x500
Materiale	Acciaio
Superficie	zincato a caldo per immersione
Norma per superfici	DIN EN ISO 1461
Unità VK più piccola	1
Unità	Pezzo
Peso	1190 kg
Unità di peso	kg/100 pz.

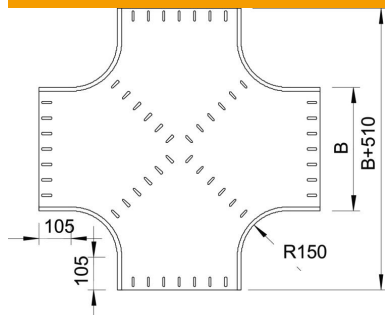
Scheda tecnica

Derivazione a croce 60 FT

Codice articolo: 7113501



Misure



Larghezza	500 mm
Larghezza	20 in
Altezza	60 mm
Altezza	2 in
Dimensione B	500 mm
Dimensione R	150 mm

Dati tecnici

Piegatura (angolo)	90°
Mantenimento funzionale	no
Spessore materiale piastra	1,5 mm
Deviazione di direzione	orizzontale
Acciaio inossidabile, decapato	no
Versione a grande portata	no
Tipo di giunto sistema portacavi	avvitato
Spessore longherone	1,25 mm