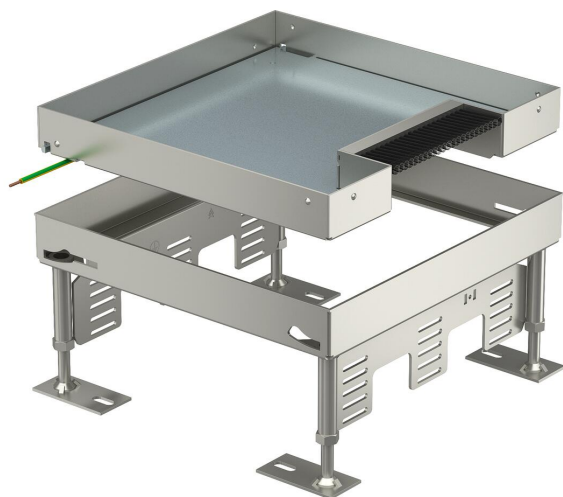


Scheda tecnica

Cassetta livellabile con listello a spazzola RKSBN, acciaio inox

Codice articolo: 7406603



Cassetta livellabile di dimensione nominale 9 con uscita cavo tramite spazzola per il montaggio di apparecchi di installazione in pavimenti trattati a secco. Possono essere montati fino a 11 apparecchi di installazione del tipo costruttivo FLF.



A2 Acciaio, INOX 1.4301

Dati anagrafici

Codice articolo	7406603
Tipo	RKS BN V9 25
Definizione 1	Cassetta quadrata
Definizione 2	con uscita spazzola
Produttore	OBO
Dimensionee	243x243mm
Materiale	Acciaio INOX 1.4301
Unità VK più piccola	1
Unità	Pezzo
Peso	438 kg
Unità di peso	kg/100 Paio
Impronta CO2 (GWP) dalla culla al cancello	21,5276 kg CO2e / 1 Pezzo

Scheda tecnica

Cassetta livellabile con listello a spazzola RKSN, acciaio inox

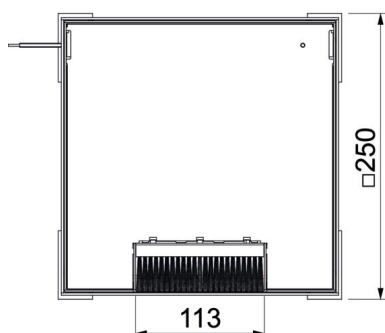
Codice articolo: 7406603



Misure



Lunghezza.	243 mm
Larghezza	243 mm
Altezza	110 mm



Dati tecnici

Numero di apparecchi installabili	12
Numero di porta apparecchi	3
Numero delle uscite cavi	1
Versione	quadrato
Versione uscita cavo	Spazzola su listello
Trattamento del pavimento	asciutto
Disaccoppiabile	no
Altezza pavimento max	155 mm
Altezza pavimento min.	110 mm
Adatto per incasso nel pavimento doppio	sì
Adatto per incasso in intercapedini del pavimento	sì
Adatto per scatola da incasso	250/350
Porta apparecchi per l'installazione di scatola porta apparecchi	sì
Lunghezza di montaggio	242.8 mm
Dimensione nominale per torretta	9
Intervallo di livellamento max	155 mm
Intervallo di livellamento min.	110 mm
Grado di protezione (IP) con coperchio aperto	IP20
Grado di protezione (IP) con coperchio chiuso	IP40
Grado di protezione IK-Code	IK10
Versione per carichi pesanti	no
Carico verticale, grande superficie	fino a 5.000 N
Carico verticale, piccola superficie	fino a 3.000 N
Spessore rivestimento pavimento	25 mm