

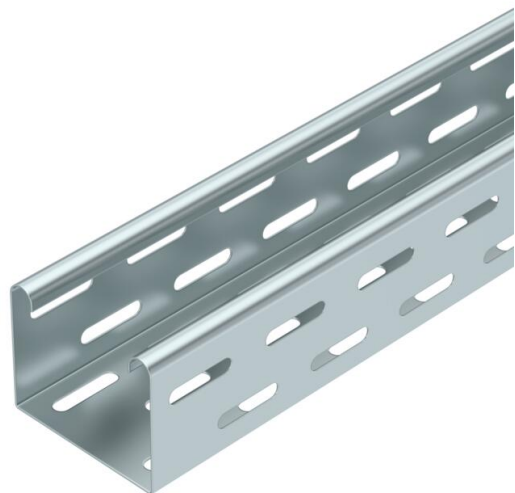
# Scheda tecnica

## Passerella RKS 60 FS forata, senza scanalatura nel fondo

Codice articolo: 6055893



RKS 60 = Sistema di passerelle con bordo di 60 mm.  
La passerella portacavi viene fissata alla mensola con viti tipo FRS M6 x 12.  
Schermatura magnetica senza coperchio 20 dB, con coperchio 50 dB.



**St** Acciaio

**FS** zincato in continuo

### Dati anagrafici

Codice articolo	6055893
Tipo	RKS 607 FS
Sigla 1	Passerella portacavi RKS
Sigla 2	perforata, senza bordatura base
Produttore	OBO
Dimensione	60x75x3000
Colore	zinco
Materiale	Acciaio
Superficie	zincato in continuo
Norma per superfici	DIN EN 10346
Unità VK più piccola	3
Unità	Metro
Peso	112,067 kg
Unità di peso	kg/100 m
Impronta CO2 (GWP) dalla culla al cancello	2,8222 kg CO2e / 1 Metro

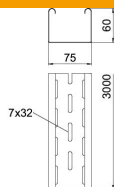
# Scheda tecnica

## Passerella RKS 60 FS forata, senza scanalatura nel fondo

Codice articolo: 6055893



### Misure



Dimensioni	60 x 75
Lunghezza	3.000 mm
Lunghezza	10 ft
Larghezza	75 mm
Larghezza	3 in
Altezza	60 mm
Altezza	2 in
Spessore lamiera	0,03 in
Spessore lamiera	0,75 mm
Dimensione B	75 mm
Dimensione L	3.000 mm

### Dati tecnici

Versione connettore	senza connettore
Tipo di fissaggio sistema di montaggio	Pavimento Soffitto Parete
Calpestabile	no
Perforazione di base	1
Mantenimento funzionale	no
Con parte superiore	no
Foro di montaggio nel pavimento	sì
Foratura NATO	no
Sezione utile	42 cm <sup>2</sup>
Sezione utile	4200 mm <sup>2</sup>
Acciaio inossidabile, decapato	no
Foratura laterale	sì
Versione a grande portata	no
Tipo di prova di carico secondo IEC 61537	Tipo II
Tipo di giunto sistema portacavi	avvitato

# Scheda tecnica

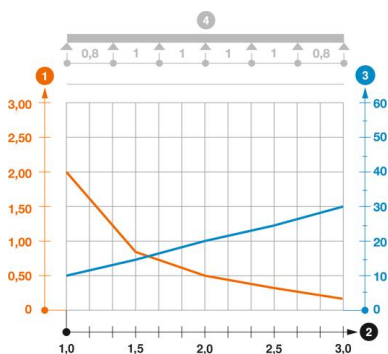
## Passerella RKS 60 FS forata, senza scanalatura nel fondo

Codice articolo: 6055893



### Carichi

distanze tra gli appoggi applicabili min.	1 m
distanze tra gli appoggi applicabili max	3 m
Distanza tra gli appoggi 1,0 m	1,3 kN/m
Distanza tra gli appoggi 1,5 m	0,65 kN/m
Distanza tra gli appoggi 2,0 m	0,4 kN/m
Distanza tra gli appoggi 2,5 m	0,25 kN/m
Distanza tra gli appoggi 3,0 m	0,15 kN/m



### Diagramma di carico passerella portacavi tipo RKS 60

- 1 Carico canalina-conduttore ammesso in kN/m senza peso operatore
- 2 Distanza tra gli appoggi in m
- 3 Inflessione trave in mm con kN/mm ammessi
- 4 Schema di carico nella procedura di prova
- Curva di carico con larghezza canalina/conduttore in mm
- Curva di inflessione trave secondo la distanza tra gli appoggi