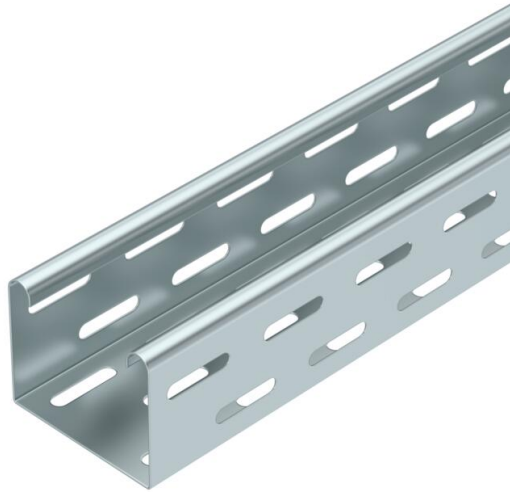


Technisches Datenblatt

Kabelrinne RKS 60 FS gelocht, ohne Bodensicke

Artikelnummer: 6055893



RKS 60 = Rationelles-Kabelrinnen-System in 60 mm Seitenhöhe (Bodenblech ungesickt).
Die Kabelrinne wird auf dem Ausleger mit Schrauben Typ FRS M6 x 12 befestigt.
Magnetische Schirmdämpfung ohne Deckel 20 dB, mit Deckel 50 dB.



St	Stahl
FS	bandverzinkt

Stammdaten

Artikelnummer	6055893
Typ	RKS 607 FS
Bezeichnung 1	Kabelrinne RKS
Bezeichnung 2	gelocht, ohne Bodensicke
Hersteller	OBO
Dimension	60x75x3000
Farbe	zink
Werkstoff	Stahl
Oberfläche	bandverzinkt
Oberflächennorm	DIN EN 10346
Kleinste VK-Einheit	3
Mengeneinheit	Meter
Gewicht	112,067 kg
Gewichtseinheit	kg/100 m
CO2 Fußabdruck (GWP) Cradle-to-Gate	2,8222 kg CO2e / 1 Meter

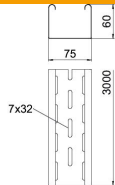
Technisches Datenblatt

Kabelrinne RKS 60 FS gelocht, ohne Bodensicke

Artikelnummer: 6055893



Abmessungen



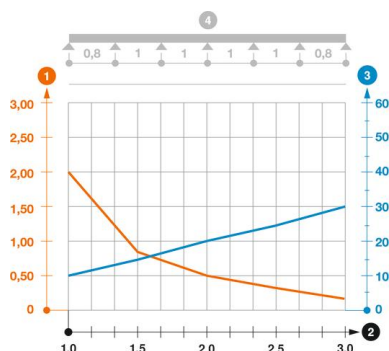
Abmessung	60 x 75
Länge	3.000 mm
Länge	10 ft
Breite	75 mm
Breite	3 in
Höhe	60 mm
Höhe	2 in
Blechstärke	0,03 in
Blechstärke	0,75 mm
Maß B	75 mm
Maß L	3.000 mm

Technische Daten

Ausführung Verbinder	ohne Verbinder
Befestigungsart Montage-System	Boden Decke Wand
Begehbar	nein
Bodenlochung	1
Funktionserhalt	nein
Mit Oberteil	nein
Montagelochung im Boden	ja
NATO Lochbild	nein
Nutzquerschnitt	42 cm²
Nutzquerschnitt	4200 mm²
Rostfreier Stahl, gebeizt	nein
Seitenlochung	ja
Weitspann-Ausführung	nein
Belastungstesttyp nach IEC 61537	Typ II
Art des Verbinders Kabeltragsystem	geschraubt

Belastungen

einsetzbare Stützabstände min.	1 m
einsetzbare Stützabstände max.	3 m
Stützabstand 1,0m	1,3 kN/m
Stützabstand 1,5m	0,65 kN/m
Stützabstand 2,0m	0,4 kN/m
Stützabstand 2,5m	0,25 kN/m
Stützabstand 3,0m	0,15 kN/m



Belastungsdiagramm Kabelrinne Typ RKS 60

- 1** Zulässige Kabelrinnen-/leiterbelastung in kN/m ohne Mannlast
- 2** Stützweite in m
- 3** Holmdurchbiegung in mm bei zulässig kN/m
- 4** Belastungsschema beim Prüfverfahren
- Belastungskurve mit Kabelrinne-/leiterbreite in mm
- Holmdurchbiegungskurve je nach Stützweite