

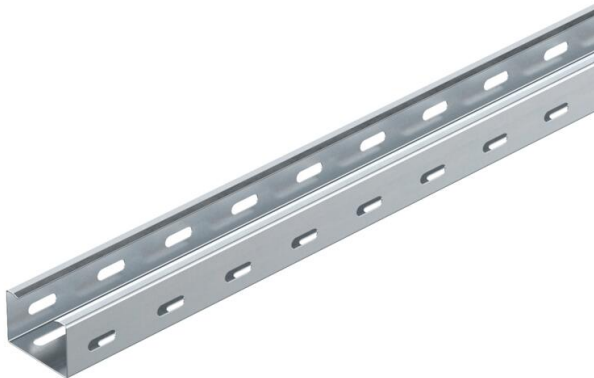
Technisches Datenblatt

Kabelrinne RKS 35 FS

Artikelnummer: 6047410



RKS 35 = Rationelles-Kabelrinnen-System in 35 mm Seitenhöhe.
Kabelrinne mit durchgängiger Boden- und Seitenperforation sowie Mittelochlung (Ø11 mm) im Boden für zusätzliche Befestigungen.
Passender Deckel mit Drehriegel: Typ AZDMD 50.
Ohne anteiliges Befestigungsmaterial.



St

Stahl

FS

bandverzinkt

Stammdaten

Artikelnummer	6047410
Typ	RKS 305 FS
Bezeichnung 1	Kabelrinne RKS
Bezeichnung 2	gelocht
Hersteller	OBO
Dimension	35x50x3000
Farbe	zink
Werkstoff	Stahl
Oberfläche	bandverzinkt
Oberflächennorm	DIN EN 10346
Kleinste VK-Einheit	3
Mengeneinheit	Meter
Gewicht	69,667 kg
Gewichtseinheit	kg/100 m
CO ₂ Fußabdruck (GWP) Cradle-to-Gate	1,7086 kg CO ₂ e / 1 Meter

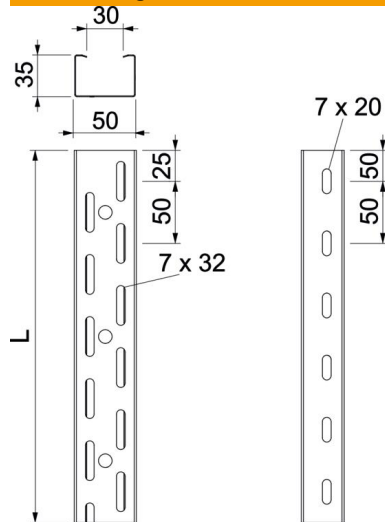
Technisches Datenblatt

Kabelrinne RKS 35 FS

Artikelnummer: 6047410



Abmessungen



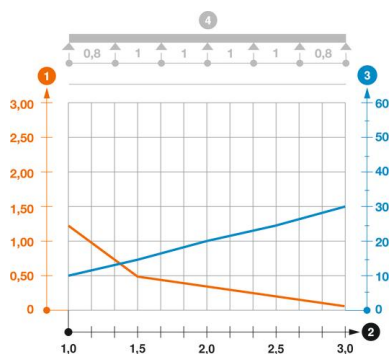
Abmessung	35x50
Länge	3.000 mm
Breite	50 mm
Höhe	35 mm
Blechstärke	0,75 mm
Maß L	3.000 mm

Technische Daten

Ausführung Verbinder	ohne Verbinder
Befestigungsart Montage-System	Boden Decke Wand
Begehbar	nein
Bodenlochung	7x32
Funktionserhalt	nein
Mit Oberteil	nein
Montagelochung im Boden	ja
NATO Lochbild	nein
Nutzquerschnitt	16 cm ²
Nutzquerschnitt	1600 mm ²
Rostfreier Stahl, gebeizt	nein
Seitenlochung	ja
Weitspann-Ausführung	nein
Belastungstesttyp nach IEC 61537	Typ II
Art des Verbinders Kabeltragsystem	geschraubt

Belastungen

einsetzbare Stützabstände min.	1 m
einsetzbare Stützabstände max.	3 m
Stützabstand 1,0m	1,2 kN/m
Stützabstand 1,5m	0,5 kN/m
Stützabstand 2,0m	0,3 kN/m
Stützabstand 2,5m	0,1 kN/m
Stützabstand 3,0m	0,05 kN/m



Belastungsdiagramm Kabelrinne Typ RKS 35

- 1** Zulässige Kabelrinnen-/leiterbelastung in kN/m ohne Mannlast
- 2** Stützweite in m
- 3** Holmdurchbiegung in mm bei zulässig kN/m
- 4** Belastungsschema beim Prüfverfahren
- Belastungskurve mit Kabelrinne-/leiterbreite in mm
- Holmdurchbiegungskurve je nach Stützweite