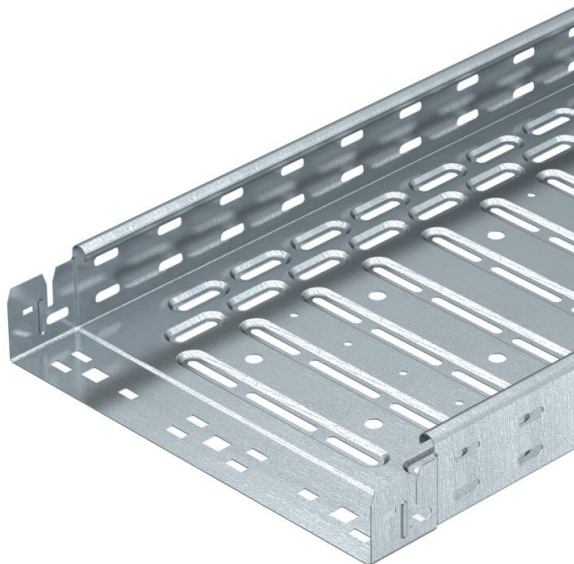


# Scheda tecnica

## Passerella RKS-Magic® 60 FS

Codice articolo: 6047719



Passerella con sistema di fissaggio rapido integrato. La lunghezza utile della passerella è di 3.000 mm.

La passerella dispone di una foratura laterale passante di 7 x 20 mm per l'installazione di altri componenti di connessione e di montaggio.

La foratura per la sospensione diretta tramite aste filettate ha un diametro di 11 mm.

L'equipotenzializzazione è garantita senza componenti aggiuntivi.

Schermatura magnetica senza coperchio 20 dB, con coperchio 50 dB.



**St** Acciaio

**FS** zincato in continuo

### Dati anagrafici

|  |                          |
|--|--------------------------|
| Codice articolo                            | 6047719                  |
| Tipo                                       | RKSM 650 FS              |
| Definizione 1                              | Passerella RKSM          |
| Definizione 2                              | Magic, connettore rapido |
| Produttore                                 | OBO                      |
| Dimensionee                                | 60x500x3050              |
| Colore                                     | zinco                    |
| Materiale                                  | Acciaio                  |
| Superficie                                 | zincato in continuo      |
| Norma per superfici                        | DIN EN 10346             |
| Unità VK più piccola                       | 3                        |
| Unità                                      | Metro                    |
| Peso                                       | 401.246 kg               |
| Unità di peso                              | kg/100 Pz.               |
| Impronta CO2 (GWP) dalla culla al cancello | 9,8395 kg CO2e / 1 Metro |

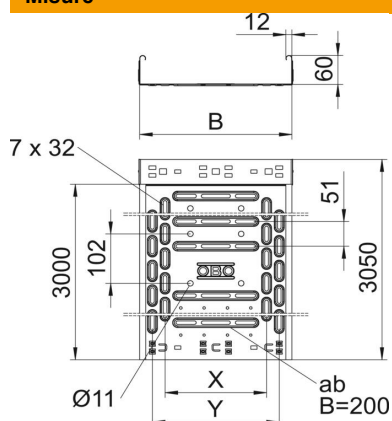
# Scheda tecnica

## Passerella RKS-Magic® 60 FS

Codice articolo: 6047719



### Misure



|                  |          |
|------------------|----------|
| Lunghezza.       | 3'050 mm |
| Lunghezza.       | 10 ft    |
| Larghezza        | 500 mm   |
| Larghezza        | 20 in    |
| Altezza          | 60 mm    |
| Altezza          | 2 in     |
| Spessore lamiera | 0.04 in  |
| Spessore lamiera | 0.9 mm   |
| Dimensione B     | 500 mm   |
| Dimensione t     | 300 mm   |
| Dimensione x     | 400 mm   |
| Dimensione y     | 450 mm   |

### Dati tecnici

|   |                           |
|---|---------------------------|
| Versione connettore                       | connettore integrato      |
| Tipo di fissaggio sistema di montaggio    | Pavimento Soffitto Parete |
| calpestabile                              | no                        |
| Perforazione di base                      | 1                         |
| Mantenimento funzionale                   | no                        |
| Con parte superiore                       | no                        |
| Foro di montaggio nel pavimento           | sì                        |
| Foratura NATO                             | no                        |
| Sezione utile                             | 298 cm <sup>2</sup>       |
| Sezione utile                             | 29800 mm <sup>2</sup>     |
| Acciaio inossidabile, decapato            | no                        |
| Foratura laterale                         | sì                        |
| Versione a grande portata                 | no                        |
| Magnetische Schirmdämpfung mit Deckel     | 50 dB                     |
| Schermatura magnetica senza coperchio     | 20 dB                     |
| Tipo di prova di carico secondo IEC 61537 | Tipo II                   |
| Lunghezza utile                           | 3000 mm                   |
| Tipo di giunto sistema portacavi          | Fissaggio a scatto        |

# Scheda tecnica

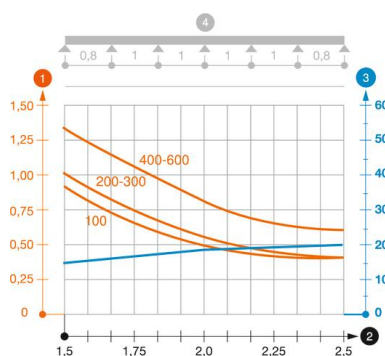
## Passerella RKS-Magic® 60 FS

Codice articolo: 6047719



### Carichi

|   |           |
|---|-----------|
| distanze tra gli appoggi applicabili min. | 1 m       |
| distanze tra gli appoggi applicabili max  | 2.5 m     |
| Classe di carico NEMA                     | 8AA       |
| Distanza tra gli appoggi 1,0 m            | 2.1 kN/m  |
| Distanza tra gli appoggi 1,5 m            | 1.35 kN/m |
| Distanza tra gli appoggi 2,0 m            | 0.8 kN/m  |
| Distanza tra gli appoggi 2,5 m            | 0.6 kN/m  |



### Schema di sollecitazione passerella portacavi tipo RKSM 60

- 2 Distanza tra gli appoggi in m
- 3 Flessione passerella in mm con kN/m ammessi
- 1 Carico passerella-cavi ammesso in kN/m senza peso operatore