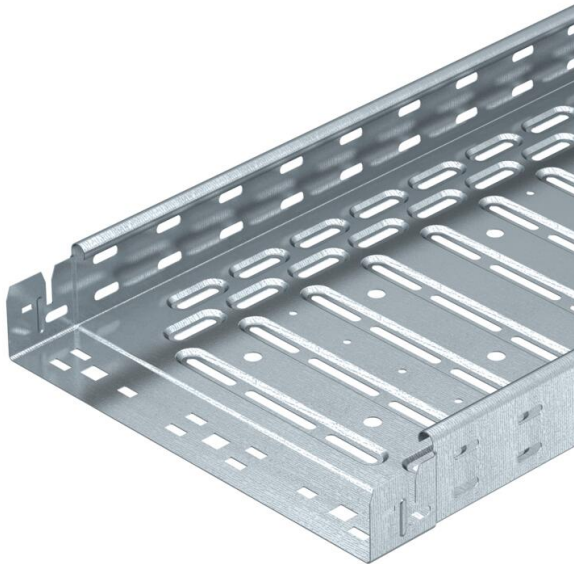


Scheda tecnica

Canalina RKS-Magic® 60 FT

Codice articolo: 6047631



Passerella con sistema di fissaggio rapido integrato. La lunghezza utile della passerella è di 3.000 mm.

La passerella dispone di una foratura laterale passante di 7 x 20 mm per l'installazione di altri componenti di connessione e di montaggio.

La perforazione per la sospensione dell'asta filettata diretta ha un diametro di 11 mm.

L'equipotenzializzazione è garantita senza componenti aggiuntivi.

Schermatura magnetica senza coperchio 20 dB, con coperchio 50 dB.

La canalina è testata per il mantenimento funzionale secondo DIN 4102 parte 12 e per il montaggio al di sopra di soffitti di protezione antincendio sospesi (per larghezze canaline 100 - 400 mm).

L'esecuzione e i parametri di installazione corrispondono ai certificati validi.

Ulteriori informazioni sono disponibili nel catalogo dei sistemi di protezione antincendio.



St Acciaio

FT zincato a caldo per immersione

Dati anagrafici

| | |
|--|--------------------------------|
| Codice articolo | 6047631 |
| Tipo | RKSM 615 FT |
| Sigla 1 | Passerella RKSM |
| Sigla 2 | Magic, connettore rapido |
| Produttore | OBO |
| Dimensione | 60x150x3050 |
| Colore | zinco |
| Materiale | Acciaio |
| Superficie | zincato a caldo per immersione |
| Norma per superfici | DIN EN ISO 1461 |
| Unità VK più piccola | 3 |
| Unità | Metro |
| Peso | 236,984 kg |
| Unità di peso | kg/100 m |
| Impronta CO2 (GWP) dalla culla al cancello | 5,4713 kg CO2e / 1 Metro |

Scheda tecnica

Canalina RKS-Magic® 60 FT

Codice articolo: 6047631



Misure



| | |
|------------------|----------|
| Lunghezza | 3.050 mm |
| Lunghezza | 10 ft |
| Larghezza | 150 mm |
| Larghezza | 6 in |
| Altezza | 60 mm |
| Altezza | 2 in |
| Spessore lamiera | 0,03 in |
| Spessore lamiera | 1 mm |
| Dimensione B | 150 mm |
| Dimensione x | 50 mm |
| Dimensione y | 100 mm |

Dati tecnici

| | |
|---|---------------------------|
| Versione connettore | connettore integrato |
| Tipo di fissaggio sistema di montaggio | Pavimento Soffitto Parete |
| Calpestabile | no |
| Perforazione di base | 1,00 |
| Mantenimento funzionale | sì |
| Con parte superiore | no |
| Foro di montaggio nel pavimento | sì |
| Foratura NATO | no |
| Sezione utile | 88 cm ² |
| Sezione utile | 8800 mm ² |
| Acciaio inossidabile, decapato | no |
| Foratura laterale | sì |
| Versione a grande portata | no |
| Schermatura magnetica senza coperchio | 20 dB |
| Schermatura magnetica con coperchio | 50 dB |
| Tipo di prova di carico secondo IEC 61537 | Tipo II |
| Lunghezza utile | 3000 mm |
| Tipo di giunto sistema portacavi | Fissaggio a scatto |

Scheda tecnica

Canalina RKS-Magic® 60 FT

Codice articolo: 6047631



Carichi

| | |
|---|----------|
| distanze tra gli appoggi applicabili min. | 1 m |
| distanze tra gli appoggi applicabili max | 2,5 m |
| Classe di carico NEMA | 8AA |
| Distanza tra gli appoggi 1,0 m | 1,2 kN/m |
| Distanza tra gli appoggi 1,5 m | 0,9 kN/m |
| Distanza tra gli appoggi 2,0 m | 0,6 kN/m |
| Distanza tra gli appoggi 2,5 m | 0,4 kN/m |



Schema di sollecitazione passerella portacavi tipo RKSM 60

- 1 Carico canalina-conduttore ammesso in kN/m senza peso operatore
 - 2 Distanza tra gli appoggi in m
 - 3 Inflessione trave in mm con kN/mm ammessi
 - 4 Schema di carico nella procedura di prova
- Curva di carico con larghezza canalina/conduttore in mm
- Curva di inflessione trave secondo la distanza tra gli appoggi