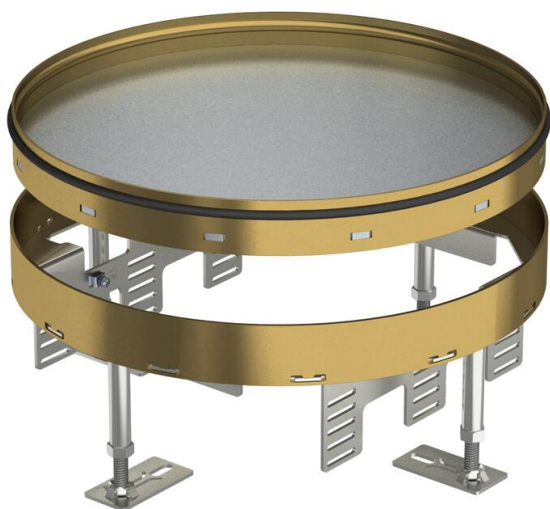


# Scheda tecnica

## Cassetta livellabile cieca, RKR, ottone

Codice articolo: 7409124



Cassetta livellabile rotonda, dimensione nominale R9, cieca adatta per pavimenti trattati a lavaggio secco o umido.

Possibilità di installazione di dispositivi elettrici:

- 1 supporto MT45V 0, fino a 8 Modul 45
- 3 supporti universali UT4, fino 12 Modul 45
- 1 box di montaggio GT I14, fino a 14 moduli standard italiano  
Installabile in scatole per massetto, pavimenti sopraelevati o canali tipo OKA.

È possibile anche installare fino a 3 prese CEE.



**CuZn**  
37 ottone

### Dati anagrafici

Codice articolo	7409124
Tipo	RKR2 9M 25
Sigla 1	Cassetta livellabile rotonda
Sigla 2	cieco
Produttore	OBO
Dimensione	Ø305mm
Materiale	ottone
Unità VK più piccola	1
Unità	Pezzo
Peso	796 kg
Unità di peso	kg/100 pz.
Impronta CO2 (GWP) dalla culla al cancello	14,7335 kg CO2e / 1 Pezzo

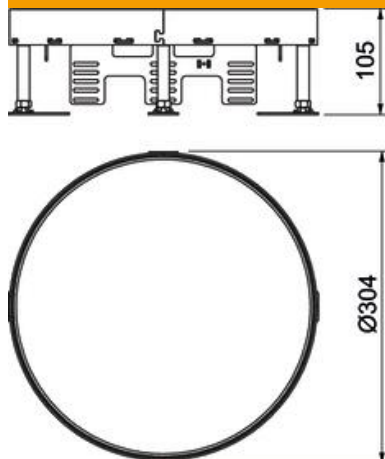
# Scheda tecnica

Cassetta livellabile cieca, RKR, ottone

Codice articolo: 7409124



## Misure



Lunghezza	304 mm
Larghezza	304 mm

## Dati tecnici

Numero degli apparecchi installabili	0
Numero di moduli apparecchi	3
Numero delle uscite conduttori	0
Versione	tondo
Versione uscita cavo	Nessuna uscita cavo
Trattamento del pavimento	bagnato
Disaccoppiabile	no
Altezza pavimento max	155 mm
Altezza pavimento min.	105 mm
Adatto per incasso nel pavimento doppio	sì
Adatto per incasso in intercapedini del pavimento	sì
Adatto per scatola da incasso	350
Porta apparecchi per l'installazione di scatola porta apparecchi	no
Dimensione nominale per torretta	R9
Intervallo di livellamento max	155 mm
Intervallo di livellamento min.	105 mm
Grado di protezione (IP) con coperchio aperto	IP00
Grado di protezione (IP) con coperchio chiuso	IP44
Grado di protezione IK-Code	IK10
Versione per carichi pesanti	no
Tipo di sistema di installazione	UT4
Carico verticale, grande superficie	fino a 5.000 N
Carico verticale, piccola superficie	fino a 3.000 N
Omologazioni	VDE
Spessore rivestimento pavimento	25 mm