

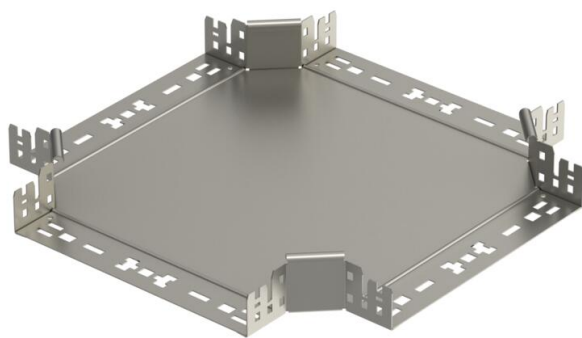
# Scheda tecnica

## Derivazione a croce Magic 60 A2

Codice articolo: 7027047



Derivazione a croce con innesto rapido. Per tutti i tipi di passerelle portacavi con altezza del bordo pari a 60 mm.



**A2** Acciaio legato, INOX 1.4301

**2B** non trattato, ulteriore trattamento

### Dati anagrafici

Codice articolo	7027047
Tipo	RKM 630 A2
Sigla 1	Derivazione a croce
Sigla 2	con connettore rapido
Produttore	OBO
Dimensione	60x300
Materiale	Acciaio, INOX 1.4301
Superficie	non trattato, ulteriore trattamento
Norma per superfici	
Unità VK più piccola	1
Unità	Pezzo
Peso	244,6 kg
Unità di peso	kg/100 pz.

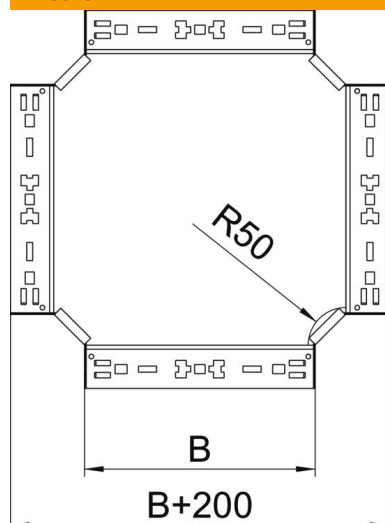
# Scheda tecnica

Derivazione a croce Magic 60 A2

Codice articolo: 7027047



## Misure



Larghezza	300 mm
Altezza	60 mm
Spessore lamiera	1,25 mm
Dimensione B	300 mm

## Dati tecnici

Piegatura (angolo)	90°
Mantenimento funzionale	no
Spessore materiale piastra	1,25 mm
Foratura NATO	no
Deviazione di direzione	orizzontale
Acciaio inossidabile, decapato	no
Versione a grande portata	no
Tipo di giunto sistema portacavi	Fissaggio a scatto
Spessore longherone	1,25 mm