

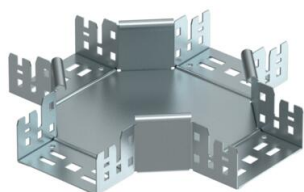
# Scheda tecnica

## Derivazione a croce Magic 60 FS

Codice articolo: 7027001



Derivazione a croce con sistema di aggancio rapido. Per tutti i tipi di passerelle portacavi con altezza del bordo pari a 60 mm.



St

Acciaio

FS

zincato in continuo

### Dati anagrafici

Codice articolo	7027001
Tipo	RKM 610 FS
Definizione 1	Derivazione a croce
Definizione 2	con connettore rapido
Produttore	OBO
Dimensionee	60x100
Colore	zinco
Materiale	Acciaio
Superficie	zincato in continuo
Norma per superfici	DIN EN 10346
Unità VK più piccola	1
Unità	Pezzo
Peso	92.5 kg
Unità di peso	kg/100 Paio
Impronta CO2 (GWP) dalla culla al cancello	3,8199 kg CO2e / 1 Pezzo

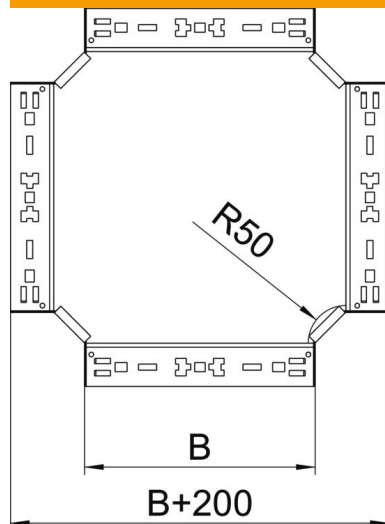
# Scheda tecnica

## Derivazione a croce Magic 60 FS

Codice articolo: 7027001



### Misure



Larghezza	100 mm
Larghezza	4 in
Altezza	60 mm
Altezza	2 in
Spessore lamiera	1.25 mm
Dimensione B	100 mm

### Dati tecnici

Piegatura (angolo)	90°
Versione connettore	connettore integrato
Mantenimento funzionale	sì
Spessore materiale piastra	1.25 mm
Foratura NATO	no
Deviazione di direzione	orizzontale
Acciaio inossidabile, decapato	no
Versione a grande portata	no
Tipo di giunto sistema portacavi	Fissaggio a scatto
Spessore longherone	1.25 mm