

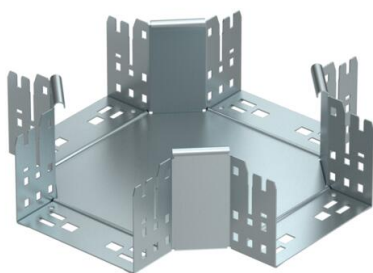
# Scheda tecnica

## Derivazione a croce Magic 110 FS

Codice articolo: 7027163



Derivazione a croce con sistema di aggancio rapido. Per tutti i tipi di passerelle portacavi con altezza del bordo pari a 110 mm.



**St** Acciaio

**FS** zincato in continuo

### Dati anagrafici

Codice articolo	7027163
Tipo	RKM 115 FS
Definizione 1	Derivazione a croce
Definizione 2	con connettore rapido
Produttore	OBO
Dimensionee	110x150
Colore	zinco
Materiale	Acciaio
Superficie	zincato in continuo
Norma per superfici	DIN EN 10346
Unità VK più piccola	1
Unità	Pezzo
Peso	156.1 kg
Unità di peso	kg/100 Paio
Impronta CO2 (GWP) dalla culla al cancello	5,6642 kg CO2e / 1 Pezzo

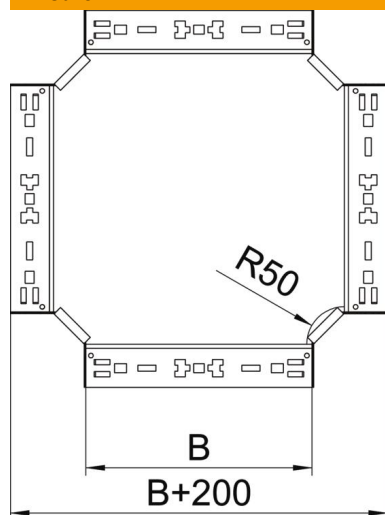
# Scheda tecnica

## Derivazione a croce Magic 110 FS

Codice articolo: 7027163



### Misure



Larghezza	150 mm
Altezza	110 mm
Spessore lamiera	1.25 mm
Dimensione B	150 mm

### Dati tecnici

Piegatura (angolo)	90°
Versione connettore	connettore integrato
Mantenimento funzionale	no
Spessore materiale piastra	1.25 mm
Foratura NATO	no
Deviazione di direzione	orizzontale
Acciaio inossidabile, decapato	no
Versione a grande portata	no
Tipo di giunto sistema portacavi	Fissaggio a scatto
Spessore longherone	1.25 mm