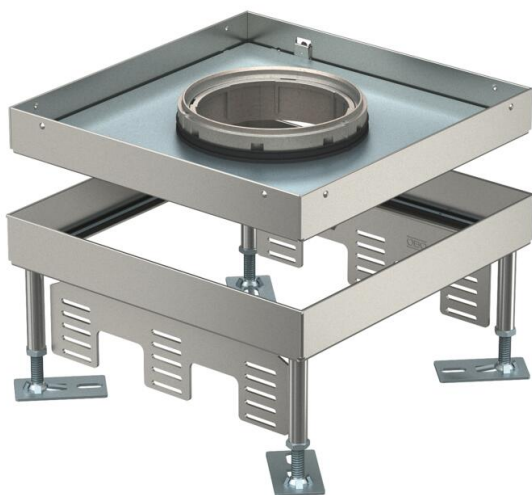


Fiche technique

Cassette réglable en hauteur pour charges lourdes sortie tube, RKFNSL, taille nominale 9, acier inoxydable
Référence: 7408940



Cassette carrée pour charges lourdes réglable en hauteur pour tube de taille nominale 9 pour le montage d'appareillages dans des systèmes de goulottes, des faux-planchers et des planchers creux, dans des planchers nettoyés à l'eau ou à sec en intérieur. Classe de charge 1 jusqu'à 10 kN.

Pour le montage de 3 supports universels UT4 pour 9 appareillages individuels avec anneau porteur/étrier porteur ou 12 appareils Modul 45®. Il est possible d'installer 3 plaques de recouvrement APMT5. Le tube n'est pas contenu dans la livraison.

Cassette carrée pour charges lourdes réglable en hauteur pour tube de taille nominale 9 pour le montage d'appareillages dans des systèmes de goulottes, des faux-planchers et des planchers creux, dans des planchers nettoyés à l'eau ou à sec en intérieur. Classe de charge 1 jusqu'à 10 kN.

Cassette pour charges lourdes réglable en hauteur à 3 compartiments. Il est possible d'installer 3 plaques de recouvrement APMT5.



A2 Acier inoxydable

Données de base

Référence	7408940
Type	RKFNSL 9 V SL1 21
Désignation 1	Cassette carrée SL1
Désignation 2	couvercle pour tube
Fabricant	OBO
Dimension	243x243x105
Matériau	Acier inoxydable
Unité d'emballage minimale	1
Unité de mesure	Pièce
Poids	510 kg
Unité de poids	kg/100 paires
Empreinte CO2 (GWP) du berceau à la porte	25,9866 kg CO2e / 1 Pièce

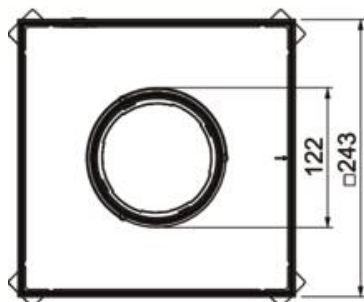
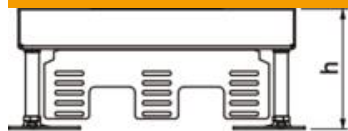
Fiche technique

Cassette réglable en hauteur pour charges lourdes sortie tube, RKFNSL, taille nominale 9, acier inoxydable

Référence: 7408940



Dimensions



Longueur	243 mm
Largeur	243 mm
Hauteur	110 mm
Dimension h	110 mm

Caractéristiques techniques

Nombre d'appareillages montables	12
Nombre des sorties de câble	1
Nombre de supports universels	3 x UT4
Modèle	carré
Modèle Sortie de câble	Tube escamotable
Découpe de sol/Ouverture de montage	244x244
Entretien du sol	humide
Découplable	non
Hauteur de plancher max.	155 mm
Hauteur de plancher min.	110 mm
convient pour montage dans des faux-planchers	oui
Convient pour montage dans plancher technique	oui
Convient pour boîtes de sol	250/350
Support d'appareillage pour le logement de paniers appareillage	non
Longueur cote de montage	244 mm
Dimension nominale pour boîtier d'appareillages	9
Plage de réglage max.	155 mm
Plage de réglage min.	110 mm
Norme	EN 50085-2-2
Indice de protection (IP) en utilisation	IP20
Indice de protection (IP) hors utilisation	IP55
Indice de protection code IK	IK10
Modèle pour charges lourdes	oui
Classe pour charges lourdes	10 kN (OBO SL1)
Type du système d'encastrement	UT4
Homologations	VDE

Fiche technique

Cassette réglable en hauteur pour charges lourdes sortie tube, RKFNSL, taille nominale 9, acier inoxydable

Référence: 7408940



Caractéristiques techniques

Épaisseur du revêtement de sol	21 mm
--------------------------------	-------