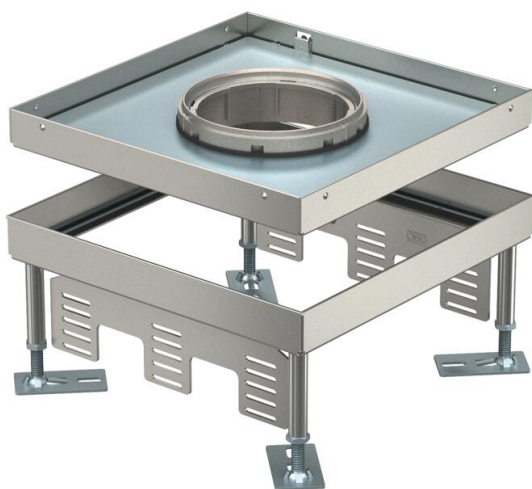


# Scheda tecnica

**Cassetta per carichi pesanti livellabile RKFNSL, per Tubus, dim. nominale 9, acciaio inossidabile**  
**Codice articolo: 7408938**



Cassetta livellabile quadrata per Tubus di dimensione nominale 9 per carichi pesanti, per il montaggio di apparecchi d'installazione nel sistema di condotti in pavimenti sopraelevati e con intercapedini, in pavimenti lavati a secco o con lavaggio bagnato. Box portapparecchi 14 moduli da ordinare separatamente.

Per il montaggio di 3 supporti universali UT4 per 9 apparecchi di installazione singoli con anello/staffa di supporto o 12 apparecchi Modul 45®. È possibile installare 3 coperture APMT5. Il tubo telescopico non è compreso nella fornitura. Cassetta livellabile quadrata per Tubus di dimensione nominale 9 per carichi pesanti, per il montaggio di apparecchi d'installazione nel sistema di condotti in pavimenti sopraelevati e con intercapedini, in pavimenti lavati a secco o con lavaggio bagnato. Box portapparecchi 14 moduli da ordinare separatamente.

Cassetta livellabile per carichi pesanti a 3 vie. È possibile installare 3 coperture APMT5.



**A2** Acciaio, inox

## Dati anagrafici

Codice articolo	7408938
Tipo	RKFNSL 9 V SL1 16
Definizione 1	Cassetta livell. quadrata SL1
Definizione 2	con tubo
Produttore	OBO
Dimensionee	243x243x100
Materiale	Acciaio, inox
Unità VK più piccola	1
Unità	Pezzo
Peso	490 kg
Unità di peso	kg/100 Paio
Impronta CO2 (GWP) dalla culla al cancello	24,7907 kg CO2e / 1 Pezzo

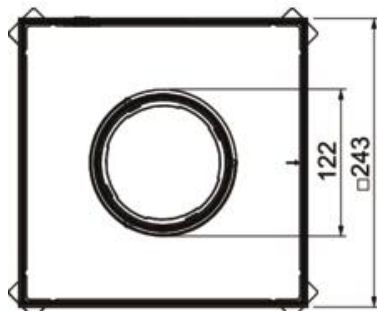
# Scheda tecnica

Cassetta per carichi pesanti livellabile RKFNSL, per Tubus, dim. nominale 9, acciaio inossidabile

Codice articolo: 7408938



## Misure



Lunghezza.	243 mm
Larghezza	243 mm
Altezza	105 mm
Dimensione H	105 mm

## Dati tecnici

Numero di apparecchi installabili	12
Numero delle uscite cavi	1
Numero di supporti universali	3 x UT4
Versione	quadrato
Versione uscita cavo	Tubo a scomparsa
Sezione pavimento / apertura di montaggio	244x244
Trattamento del pavimento	bagnato
Disaccoppiabile	no
Altezza pavimento max	150 mm
Altezza pavimento min.	105 mm
Adatto per incasso nel pavimento doppio	sì
Adatto per incasso in intercapedini del pavimento	sì
Adatto per scatola da incasso	250/350
Porta apparecchi per l'installazione di scatola porta apparecchi	no
Lunghezza di montaggio	244 mm
Dimensione nominale per torretta	9
Intervallo di livellamento max	150 mm
Intervallo di livellamento min.	105 mm
Norma	EN 50085-2-2
Grado di protezione (IP) con coperchio aperto	IP20
Grado di protezione (IP) con coperchio chiuso	IP55
Grado di protezione IK-Code	IK10
Versione per carichi pesanti	sì
Classe carichi pesanti	10 kN (OBO SL1)
Tipo di sistema di installazione	UT4

## Scheda tecnica

Cassetta per carichi pesanti livellabile RKFNSL, per Tubus,  
dim. nominale 9, acciaio inossidabile

Codice articolo: 7408938



### Dati tecnici

Omologazioni	VDE
Spessore rivestimento pavimento	16 mm