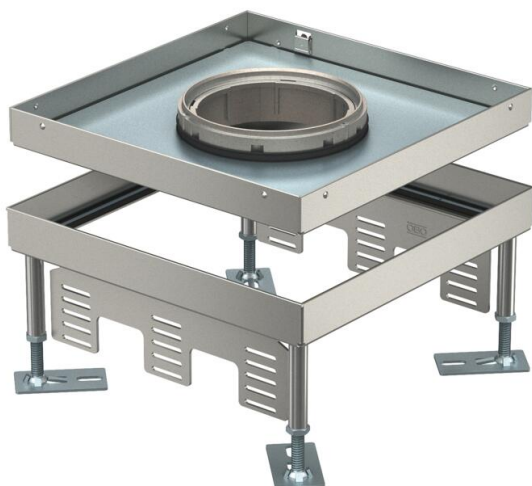


# Scheda tecnica

## Cassetta livellabile per Tubus RKFN, acciaio inox

Codice articolo: 7408980



Cassetta livellabile quadrata per Tubus di dimensione nominale 9, per il montaggio di apparecchi d'installazione nel sistema di condotti in pavimenti sopraelevati e con intercapedini, in pavimenti lavati a secco o con lavaggio bagnato. Adatto solo per pavimenti lisci.

Per il montaggio di 3 supporti universali UT4 per 9 apparecchi di installazione singoli con anello/staffa di supporto o 12 apparecchi Modul 45®. È possibile installare 3 coperture APMT5. Il tubo telescopico non è compreso nella fornitura. Cassetta livellabile quadrata per Tubus di dimensione nominale 9, per il montaggio di apparecchi d'installazione nel sistema di condotti in pavimenti sopraelevati e con intercapedini, in pavimenti lavati a secco o con lavaggio bagnato. Per il montaggio nelle scatole da incasso UZD 250, UZD 350 insieme al coperchio di montaggio DUG.../9. Adatto solo per pavimenti lisci.

Cassetta livellabile, a 3 vie, è possibile installare 3 coperture APMT5.



A2 Acciaio, inox

### Dati anagrafici

Codice articolo	7408980
Tipo	RKFN3 9 VS 20
Definizione 1	Cassetta quadrata
Definizione 2	con tubo
Produttore	OBO
Dimensionee	243x243x100
Materiale	Acciaio, inox
Unità VK più piccola	1
Unità	Pezzo
Peso	355 kg
Unità di peso	kg/100 Paio
Impronta CO2 (GWP) dalla culla al cancello	22,1925 kg CO2e / 1 Pezzo

# Scheda tecnica

Cassetta livellabile per Tubus RKFN, acciaio inox

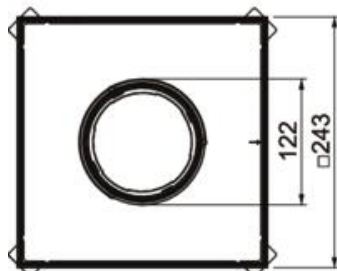
Codice articolo: 7408980



## Misure



Lunghezza.	243 mm
Larghezza	243 mm
Altezza	105 mm
Dimensione H	105 mm



## Dati tecnici

Numero di apparecchi installabili	12
Numero delle uscite cavi	1
Numero di supporti universali	3 x UT4
Versione	quadrato
Versione uscita cavo	Tubo a scomparsa
Sezione pavimento / apertura di montaggio	244x244
Trattamento del pavimento	bagnato
Disaccoppiabile	no
Altezza pavimento max	150 mm
Altezza pavimento min.	105 mm
Adatto per incasso nel pavimento doppio	sì
Adatto per incasso in intercapedini del pavimento	sì
Adatto per scatola da incasso	250/350
Porta apparecchi per l'installazione di scatola porta apparecchi	no
Lunghezza di montaggio	244 mm
Dimensione nominale per torretta	9
Intervallo di livellamento max	150 mm
Intervallo di livellamento min.	105 mm
Norma	EN 50085-2-2
Grado di protezione (IP) con coperchio aperto	IP20
Grado di protezione (IP) con coperchio chiuso	IP55
Grado di protezione IK-Code	IK10
Versione per carichi pesanti	no
Tipo di sistema di installazione	UT4
Carico verticale, grande superficie	fino a 5.000 N
Carico verticale, piccola superficie	fino a 3.000 N
Omologazioni	VDE

# Scheda tecnica

Cassetta livellabile per Tubus RKFN, acciaio inox

Codice articolo: 7408980



## Dati tecnici

Spessore rivestimento pavimento | 20 mm