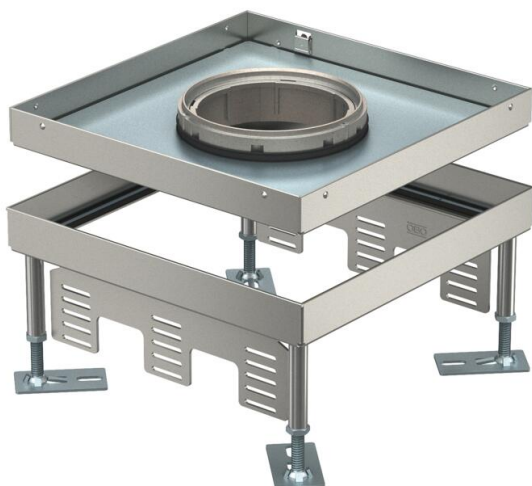


# Technisches Datenblatt

## Nivellierbare Kassette für Tubus, RKFN, Edelstahl

Artikelnummer: 7408980



Nivellierbare quadratische Kassette für Tubus der Nenngroße 9 für den Einbau von Installationsgeräten in Kanalsystemen, Doppel- und Hohlböden in trocken oder nass gepflegten Fußböden im Innenbereich. Nur passend für glatte Bodenbeläge.

Für den Einbau von 3 Universalträgern UT4 für 9 Einzel-Installationsgeräte mit Tragering/Tragebügel oder 12 Modul 45@-Geräte. Es können 3 Abdeckplatten APMT5 installiert werden. Der Tubus ist nicht im Lieferumfang enthalten. Nivellierbare quadratische Kassette für Tubus der Nenngroße 9 für den Einbau von Installationsgeräten in Kanalsystemen, Doppel- und Hohlböden in trocken oder nass gepflegten Fußböden im Innenbereich. Zur Montage in Unterflurdosen UZD 250, UZD 350 jeweils in Verbindung mit Montagedeckel DUG.../9. Nur passend für glatte Bodenbeläge.

Nivellierbare Kassette, 3-zügig, Es können 3 Abdeckplatten APMT5 installiert werden.



A2 Edelstahl, rostfrei

### Stammdaten

Artikelnummer	7408980
Typ	RKFN3 9 VS 20
Bezeichnung 1	Quadratische Kassette
Bezeichnung 2	Tubus-Deckel
Hersteller	OBO
Dimension	243x243x100
Werkstoff	Edelstahl, rostfrei
Kleinste VK-Einheit	1
Mengeneinheit	Stück
Gewicht	355 kg
Gewichtseinheit	kg/100 St.
CO2 Fußabdruck (GWP) Cradle-to-Gate	22,1925 kg CO2e / 1 Stück

# Technisches Datenblatt

## Nivellierbare Kassette für Tubus, RKFN, Edelstahl

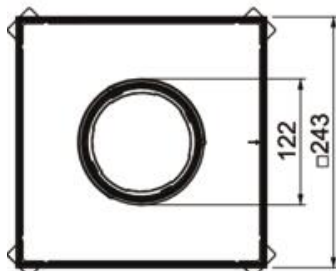
Artikelnummer: 7408980



### Abmessungen



Länge	243 mm
Breite	243 mm
Höhe	105 mm
Maß h	105 mm



### Technische Daten

Anzahl der einbaubaren Geräte	12
Anzahl der Leitungsauslässe	1
Anzahl Universalträger	3 x UT4
Ausführung	quadratisch
Ausführung Leitungsauslass	Versenkbarer Tubus
Bodenausschnitt/Montageöffnung	244x244
Bodenpflege	nass
Entkoppelbar	nein
Fußbodenhöhe max.	150 mm
Fußbodenhöhe min.	105 mm
Geeignet für Doppelbodeneinbau	ja
Geeignet für Hohlbodeneinbau	ja
Geeignet für Unterflurdose	250/350
Geräteträger zur Aufnahme von Gerätebechern	nein
Länge Einbaumaß	244 mm
Nenngröße für Geräteeinbaueinheiten	9
Nivellierbereich max.	150 mm
Nivellierbereich min.	105 mm
Norm	EN 50085-2-2
Schutzart (IP) im genutzten Zustand	IP20
Schutzart (IP) im ungenutzten Zustand	IP55
Schutzgrad IK-Code	IK10
Schwerlastausführung	nein
Typ des Einbausystems	UT4
Vertikale Last, große Fläche	bis 5.000 N
Vertikale Last, kleine Fläche	bis 3.000 N
Zulassungen	VDE
Bodenbelagdicke	20 mm