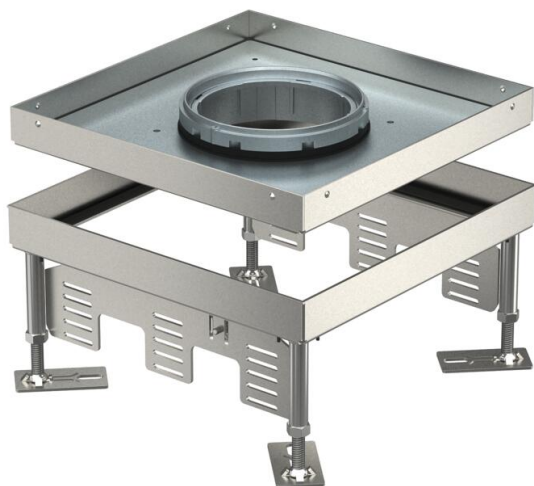


# Fiche technique

Cassette réglable en hauteur pour charges lourdes sortie tube, RKFNSL, taille nominale 9, acier inoxydable

Référence: 7409390



Cassette carrée pour charges lourdes pour Tubus de taille nominale 9 pour le montage d'appareillages dans des systèmes de goulottes, des faux-planchers et des planchers creux, dans des planchers nettoyés à l'eau ou à sec en intérieur. Classe de charge 1 jusqu'à 10 kN.

Cassette pour charges lourdes réglable en hauteur avec Tubus avec une classe de charge 1 à 10 kN, à 3 compartiments. Il est possible d'installer 3 plaques de recouvrement APMT5. Pour le montage de 3 supports universels UT4 pour 9 appareillages individuels avec bague-support/griffe de fixation ou 12 appareillages module 45



A2 acier inoxydable 1.4301

## Données de base

|                            |                         |
|----------------------------|-------------------------|
| Référence                  | 7409390                 |
| Type                       | RKFNSL 9 VMSL1N21       |
| Désignation 1              | Cassette carrée SL      |
| Désignation 2              | avec sortie tubulaire   |
| Fabricant                  | OBO                     |
| Dimension                  | 243x243x100             |
| Matériau                   | acier inoxydable 1.4301 |
| Unité d'emballage minimale | 1                       |
| Unité de mesure            | Pièce                   |
| Poids                      | 514 kg                  |
| Unité de poids             | kg/100 paires           |

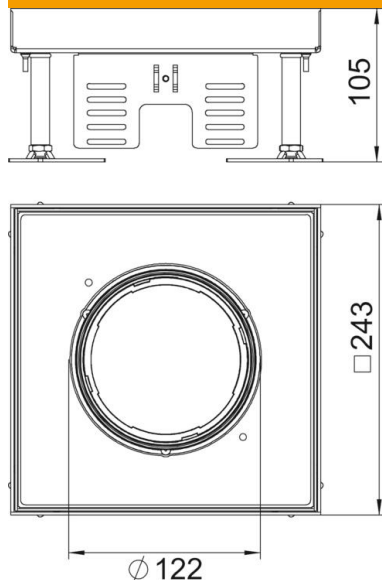
# Fiche technique

Cassette réglable en hauteur pour charges lourdes sortie tube, RKFNSL, taille nominale 9, acier inoxydable

Référence: 7409390



## Dimensions



|             |        |
|-------------|--------|
| Longueur    | 243 mm |
| Largeur     | 243 mm |
| Dimension h | 105 mm |

## Caractéristiques techniques

|   |                  |
|---|------------------|
| Nombre d'appareillages montables                                | 12               |
| Nombre de paniers support appareillage                          | 3                |
| Nombre des sorties de câble                                     | 1                |
| Modèle  | carré            |
| Modèle Sortie de câble  | Tube escamotable |
| Entretien du sol  | humide           |
| Découplable   | non              |
| Hauteur de plancher max.  | 155 mm           |
| Hauteur de plancher min.  | 105 mm           |
| convient pour montage dans des faux-planchers                   | oui              |
| Convient pour montage dans plancher technique                   | oui              |
| Convient pour boîtes de sol                                     | 350              |
| Support d'appareillage pour le logement de paniers appareillage | oui              |
| Longueur cote de montage  | 244 mm           |
| Dimension nominale pour boîtier d'appareillages                 | 9                |
| Plage de réglage max.   | 155 mm           |
| Plage de réglage min.   | 105 mm           |
| Indice de protection (IP) en utilisation                        | IP20             |
| Indice de protection (IP) hors utilisation                      | IP40             |
| Indice de protection code IK                                    | IK10             |
| Modèle pour charges lourdes                                     | oui              |
| Classe pour charges lourdes                                     | 10 kN (OBO SL1)  |

# Fiche technique

Cassette réglable en hauteur pour charges lourdes sortie tube, RKFNSL, taille nominale 9, acier inoxydable

Référence: 7409390



## Caractéristiques techniques

|                                |       |
|--------------------------------|-------|
| Type du système d'encastrement | UT4   |
| Épaisseur du revêtement de sol | 21 mm |