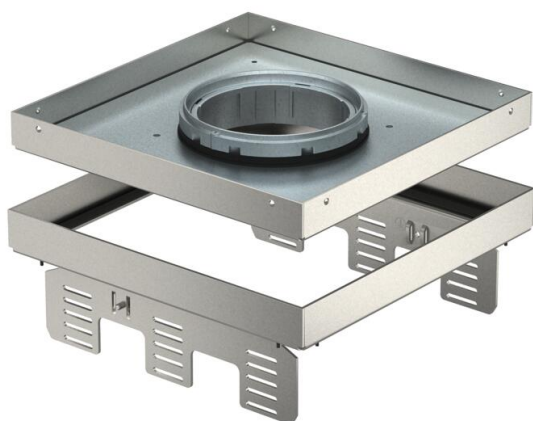


# Technisches Datenblatt

## Nivellierbare, entkoppelbare Kassette für Tubus, RKF-NUZD3, Edelstahl

Artikelnummer: 7409380



Nivellierbare und vom Fußboden entkoppelte Kassette der Nenngröße 9, für Tubus, für den Einbau von Installationsgeräten in trocken oder nass gepflegten Fußböden im Innenbereich, zur Montage in Unterflurdosen UZD250 oder UZD350, jeweils in Verbindung mit einem Montagedeckel DUG../9 oder in UGD250-3/9 oder UGD350-3/9. Die Montage erfolgt mittels Nivellierwinkeln (separat bestellen) im Aluminium-Rahmenprofil der Unterflurdosen.

Nivellierbare Kassette mit Tubus, 3-zügig. Es können 3 Abdeckplatten APMT5 installiert werden. Für den Einbau von 3 Universalträgern UT4 für 9 Einzel-Installationsgeräte mit Tragering/Tragebügel oder 12 Modul 45-Geräte. Der Tubus ist nicht im Lieferumfang enthalten.



A2 Edelstahl, rostfrei

### Stammdaten

|   |  |
|---|--|
| Artikelnummer                                   | 7409380                                |
| Typ   | RKFN2UZD3 9VS25                        |
| Bezeichnung 1                                   | Quadratische Kassette                  |
| Bezeichnung 2                                   | für Tubus                              |
| Hersteller                                      | OBO                                    |
| Dimension                                       | 243x243mm                              |
| Werkstoff                                       | Edelstahl, rostfrei 1.4301             |
| Kleinste VK-Einheit                             | 1                                      |
| Mengeneinheit                                   | Stück                                  |
| Gewicht   | 346 kg                                 |
| Gewichtseinheit                                 | kg/100 St.                             |
| CO <sub>2</sub> Fußabdruck (GWP) Cradle-to-Gate | 21,9836 kg CO <sub>2</sub> e / 1 Stück |

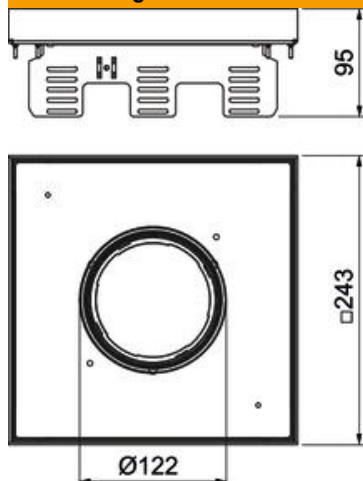
# Technisches Datenblatt

Nivellierbare, entkoppelbare Kassette für Tubus, RKF-NUZD3, Edelstahl

Artikelnummer: 7409380



## Abmessungen



|        |        |
|--------|--------|
| Länge  | 243 mm |
| Breite | 243 mm |
| Höhe   | 95 mm  |
| Maß h  | 95 mm  |

## Technische Daten

|   |                    |
|---|--------------------|
| Anzahl der einbaubaren Geräte               | 12                 |
| Anzahl der Leitungsauslässe                 | 1                  |
| Ausführung                                  | quadratisch        |
| Ausführung Leitungsauslass                  | Versenkbarer Tubus |
| Bodenpflege                                 | nass               |
| Entkoppelbar                                | ja                 |
| Fußbodenhöhe min.                           | 110 mm             |
| Geeignet für Doppelbodeneinbau              | ja                 |
| Geeignet für Hohlbodeneinbau                | ja                 |
| Geeignet für Unterflurdose                  | 250/350            |
| Geräteträger zur Aufnahme von Gerätebechern | nein               |
| Länge Einbaumaß                             | 244 mm             |
| Nenngröße für Geräteeinbaueinheiten         | 9                  |
| Schutzart (IP) im genutzten Zustand         | IP20               |
| Schutzart (IP) im ungenutzten Zustand       | IP44               |
| Schutzgrad IK-Code                          | IK10               |
| Schwerlastausführung                        | nein               |
| Typ des Einbausystems                       | UT4                |
| Vertikale Last, große Fläche                | bis 3.000 N        |
| Vertikale Last, kleine Fläche               | bis 3.000 N        |
| Zulassungen                                 | VDE                |
| Bodenbelagdicke                             | 25 mm              |