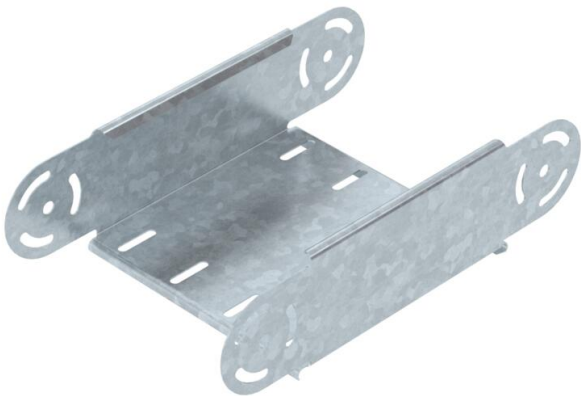


Fiche technique

Élément de coude articulé, vertical 85 FT

Référence: 7076207



Élément de coude articulé, vertical, pour tous types de chemins de câbles d'une hauteur latérale de 85 mm.
Les raccords articulés RGV 85 doivent être commandés séparément.



- St

acier
- FT

galvanisé à chaud par trempage

Données de base

Référence	7076207
Type	RGBEV 820 FT
Désignation 1	Élément de coude articulé
Désignation 2	vertical
Fabricant	OBO
Dimension	85x200
Coloris	zinc
Matériau	acier
Surface	galvanisé à chaud par trempage
Norme de surface	DIN EN ISO 1461
Unité d'emballage minimale	1
Unité de mesure	Pièce
Poids	98,5 kg
Unité de poids	kg/100 paires
Empreinte CO2 (GWP) du berceau à la porte	3,0586 kg CO2e / 1 Pièce

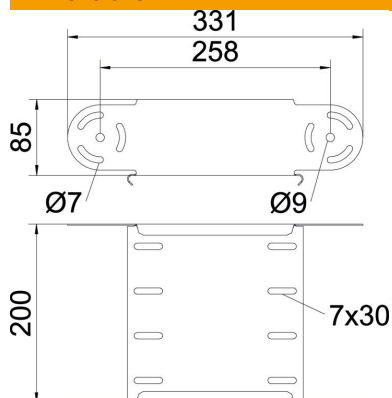
Fiche technique

Élément de coude articulé, vertical 85 FT

Référence: 7076207



Dimensions



Largeur	200 mm
Largeur	8 in
Hauteur	85 mm
Hauteur	3 in
Épaisseur de tôle	1 mm
Cote B	200 mm

Caractéristiques techniques

Courbe (angle)	Réglable
Version du connecteur	sans raccord
Forme de construction	Élément de coude articulé
Sécurité de fonctionnement	non
Perforation de montage dans le fond	non
Schéma de perçage NATO	non
Changement de direction	vertical concave / convexe
Acier inoxydable, décapé	non
Perforation latérale	non
Modèle longue portée	non
Type de raccord du système de chemin de câble	vissé