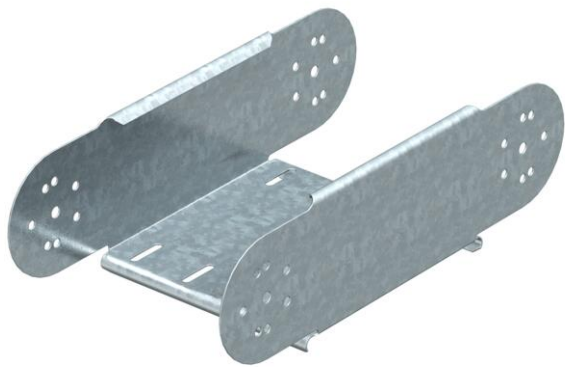


# Fiche technique

## Élément de coude articulé, vertical 110 FT

Référence: 7077505



Élément de coude articulé, vertical, pour tous types de chemins de câbles d'une hauteur d'aile de 110 mm.  
Les éclisses articulées RGV 110 doivent être commandées séparément.



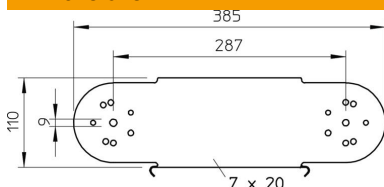
**St** Acier

**FT** galvanisé à chaud par trempage

### Données de base

Référence	7077505
Type	RGBEV 150 FT
Désignation 1	Élément de coude articulé
Désignation 2	vertical
Fabricant	OBO
Dimension	110x500
Couleur	zinc
Matériau	Acier
Surface	galvanisé à chaud par trempage
Norme de surface	DIN EN ISO 1461
Unité d'emballage minimale	1
Unité de quantité	pc
Poids	179,8 kg
Unité de poids	kg/100 pc
Empreinte CO2 (GWP) du berceau à la porte	6,2827 kg CO2e / 1 Pièce

### Dimensions



Largeur	500 mm
Largeur	20 in
Hauteur	110 mm
Hauteur	4 in
Épaisseur de tôle	1 mm
Cote B	500 mm

# Fiche technique

Élément de coude articulé, vertical 110 FT

Référence: 7077505



## Caractéristiques techniques

Courbe (angle)	réglable
Version du connecteur	sans raccord
Forme de construction	Élément de coude articulé
Maintien en fonction	non
Perforation de montage dans le fond	non
Schéma de perçage NATO	non
Changement de direction	vertical convexe / concave
Acier inoxydable, teint	non
Perforation latérale	non
Modèle longue portée	non
Type de raccord du système de chemin de câble	vissé