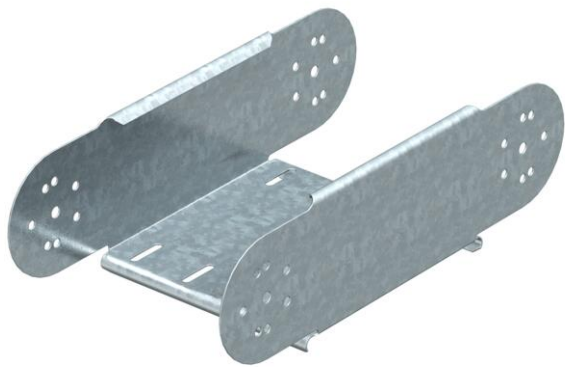


Fiche technique

Élément de coude articulé, vertical 110 FS

Référence: 7005644



Élément de coude articulé, vertical, pour tous types de chemins de câbles d'une hauteur d'aile de 110 mm.
Les éclisses articulées RGV 110 doivent être commandées séparément.

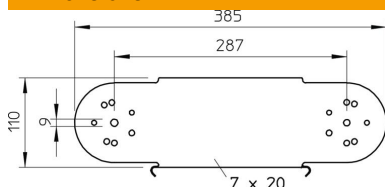


- St** Acier
- FS** galvanisé par bande

Données de base

Référence	7005644
Type	RGBEV 120 FS
Désignation 1	Élément de coude articulé
Désignation 2	vertical
Fabricant	OBO
Dimension	110x200
Couleur	zinc
Matériau	Acier
Surface	galvanisé par bande
Norme de surface	DIN EN 10346
Unité d'emballage minimale	1
Unité de quantité	pc
Poids	116,8 kg
Unité de poids	kg/100 pc
Empreinte CO2 (GWP) du berceau à la porte	4,8267 kg CO2e / 1 Pièce

Dimensions



Largeur	200 mm
Largeur	8 in
Hauteur	110 mm
Hauteur	4 in
Épaisseur de tôle	1 mm
Cote B	200 mm

Fiche technique

Élément de coude articulé, vertical 110 FS

Référence: 7005644



Caractéristiques techniques

Courbe (angle)	réglable
Version du connecteur	sans raccord
Forme de construction	Élément de coude articulé
Maintien en fonction	non
Perforation de montage dans le fond	non
Schéma de perçage NATO	non
Changement de direction	vertical convexe / concave
Acier inoxydable, teint	non
Perforation latérale	non
Modèle longue portée	non
Type de raccord du système de chemin de câble	vissé