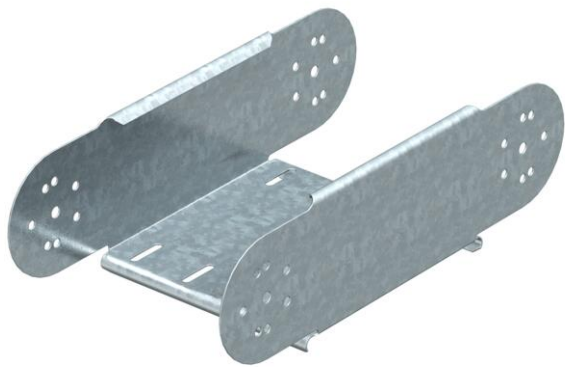


# Scheda tecnica

Elemento per curve snodate, verticale 110 FT

Codice articolo: 7077112



Elemento per curva snodata, verticale, per tutti i tipi di passerelle portacavi con bordo di altezza pari a 110 mm.  
I connettori snodati RGV 110 devono essere ordinati separatamente.

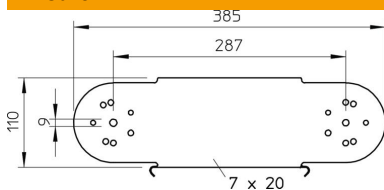


<b>St</b>	Acciaio
<b>FT</b>	zincato a caldo per immersione

## Dati anagrafici

Codice articolo	7077112
Tipo	RGBEV 115 FT
Sigla 1	Elemento curva regolabile
Sigla 2	verticale
Produttore	OBO
Dimensione	110x150
Colore	zinco
Materiale	Acciaio
Superficie	zincato a caldo per immersione
Norma per superfici	DIN EN ISO 1461
Unità VK più piccola	1
Unità	Pezzo
Peso	114,3 kg
Unità di peso	kg/100 pz.
Impronta CO2 (GWP) dalla culla al cancello	3,4874 kg CO2e / 1 Pezzo

## Misure



Larghezza	150 mm
Altezza	110 mm
Altezza	4 in
Spessore lamiera	1 mm
Dimensione B	150 mm

# Scheda tecnica

Elemento per curve snodate, verticale 110 FT

Codice articolo: 7077112



## Dati tecnici

Piegatura (angolo)	disponibile
Versione connettore	senza connettore
Forma costruttiva	Elemento per curva snodata
Mantenimento funzionale	no
Foro di montaggio nel pavimento	no
Foratura NATO	no
Deviazione di direzione	verticale, in salita/discesa
Acciaio inossidabile, decapato	no
Foratura laterale	no
Versione a grande portata	no
Tipo di giunto sistema portacavi	avvitato