

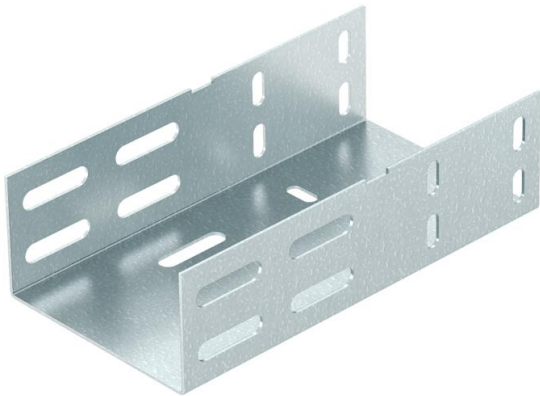
Fiche technique

Raccord pour compensation de dilatation DD

Référence: 6065984



Éclisse pour compenser la dilatation thermique linéaire.



St Acier

DD galvanisé par bande zinc/aluminium, double trempage

Données de base

Référence	6065984
Type	RDV 660 DD
Désignation 1	Manchon de raccordement
Désignation 2	Pour CdC, avec vis
Fabricant	OBO
Dimension	60x600x200
Couleur	zinc
Matériau	Acier
Surface	galvanisé par bande zinc/aluminium, double trempage
Norme de surface	DIN EN 10346
Unité d'emballage minimale	2
Unité de quantité	pc
Poids	177,6 kg
Unité de poids	kg/100 pc
Empreinte CO2 (GWP) du berceau à la porte	5,6008 kg CO2e / 1 Pièce

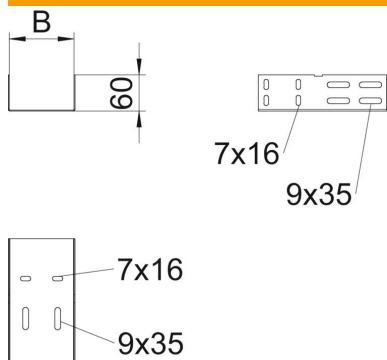
Fiche technique

Raccord pour compensation de dilatation DD



Référence: 6065984

Dimensions



Longueur	200 mm
Largeur	600 mm
Largeur	24 in
Hauteur	57 mm
Hauteur	2 in
Épaisseur de tôle	1,5 mm
Cote B	600 mm
Cote L	200 mm

Caractéristiques techniques

Modèle	Raccord droits
Maintien en fonction	non
Convient pour un chemin de câbles en treillis	non
Convient pour une échelle à câbles	non
Convient pour chemin de câbles	oui
Convient pour hauteur du système de support de câbles	60 mm
Raccord articulé horizontal	non
Raccord articulé vertical	non
Acier inoxydable, teint	non
Type de raccordement	Éclisse droite
Modèle longue portée	non